



INSTRUKCJA MONTAŻU

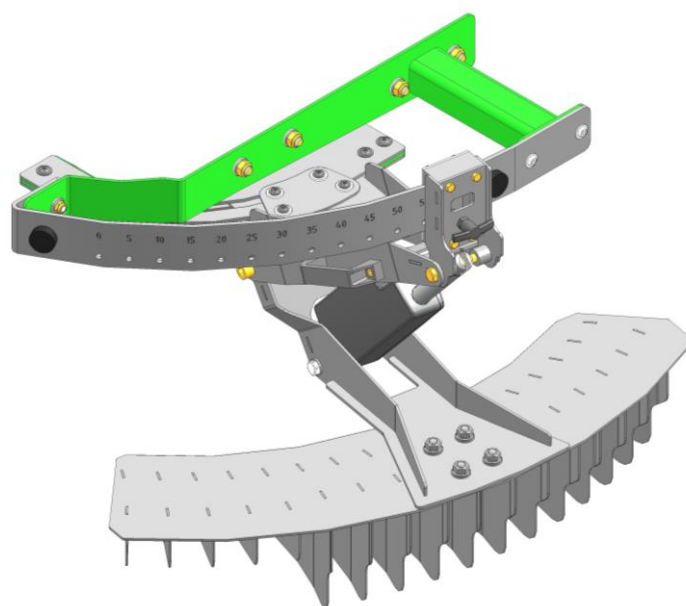
System wysiewu granicznego - LIMES

Do rozsiewaczy nawozów:

SIPMA RN 500 BORYNA

SIPMA RN 610 ANTEK

SIPMA RN 1000 BORYNA

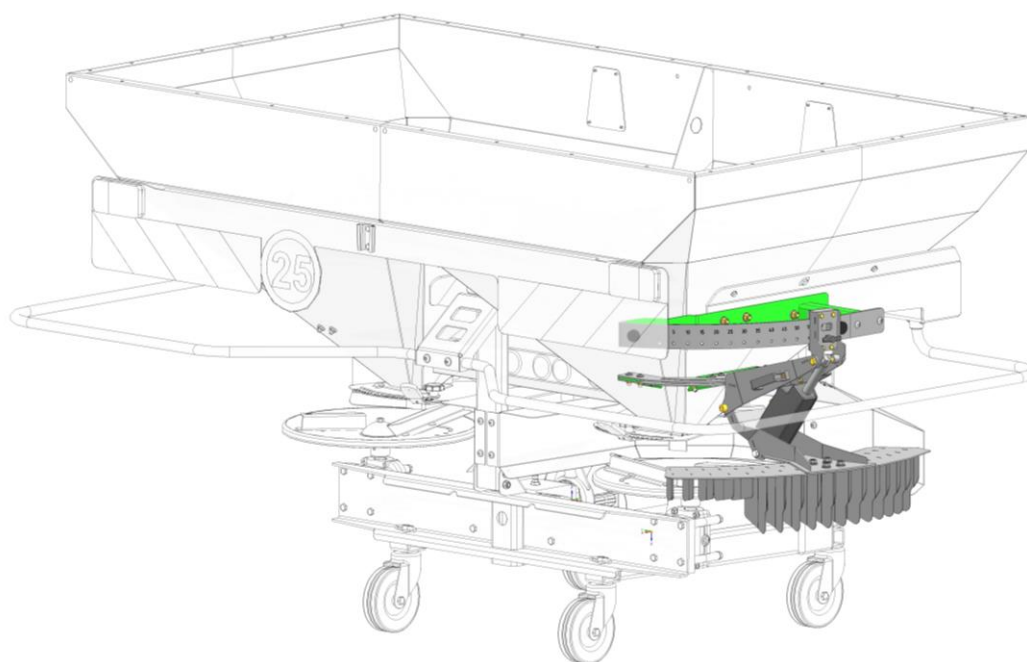


Spis treści:

1. Dane ogólne	4
2. Zasady bezpiecznej obsługi:	4
3. Montaż systemu LIMES na rozsiewaczu nawozu:	4
4. LIMES – montaż i aktywacja (dotyczy tylko wersji z silownikiem elektrycznym).....	7
5. LIMES – katalog części.....	7

UWAGA:

1. LIMES'y przeznaczone są do montażu tylko i wyłącznie z rozsiewaczami nawozów SIPMA RN 500 BORYNA, SIPMA RN 610 ANTEK i SIPMA RN 1000 BORYNA
2. LIMES'y przystosowane są do montażu z wersjami rozsiewaczy:
 - SIPMA RN 500 BORYNA od numeru 070101435;
 - SIPMA RN 610 ANTEK od numeru 070500905;
 - SIPMA RN 1000 BORYNA od numeru 070201470
3. SIPMA S.A. nie ponosi odpowiedzialności za uszkodzenia podzespołu lub którejkolwiek z maszyn wynikłe z montażu LIMES'ów z maszyną inną niż rozsiewaczy SIPMA RN 500 BORYNA, SIPMA RN 610 ANTEK i SIPMA RN 1000 BORYNA.
4. Producent nie dopuszcza samowolnego wprowadzania zmian w budowie rozsiewacza. Propozycję zmian i ulepszeń należy zgłaszać i uzgadniać z serwisem producenta.
5. Wprowadzanie jakichkolwiek zmian bez uzgodnienia zwalnia producenta od skutków wynikających z ich wprowadzenia i powodują utratę gwarancji.



Rys. 1. SIPMA RN 1000 BORYNA z systemem wysiewu granicznego LIMES

1. Dane ogólne

Wymiary transportowe

Długość	-	570 mm
Szerokość	-	450 mm
Wysokość	-	310 mm
Masa	-	ok. 22 kg

Ustawienie systemu siewu granicznego LIMES zależy od:

- szerokości roboczej;
- rodzaju nawozu;
- sposobu wysiewu (krawędziowy, graniczny i przy rowach);
- rodzaju zastosowanych łopatek;

System siewu granicznego uruchamiany oraz wyłączany jest elektronicznie lub mechanicznie. Ustawienia LIMESA znajdują się w tabelach wysiewu dla danego nawozu. Wartości tabel wysiewu są orientacyjne, ponieważ właściwości nawozów mogą się znacząco różnić.

Ewentualnie możliwe jest modyfikowanie siewu granicznego przy pomocy LIMES'a w następujący sposób:

- Jeśli za granicę pola przedostaje się zbyt dużo nawozu (za duża odległość) należy zwiększyć wartość pozycji LIMES'a;
- Jeśli nawóz nie dociera do granicy lub zakres niskiego nawożenia na brzegu pola jest zbyt duży to należy zmniejszyć wartość pozycji LIMES'a;
- Jeśli dochodzi do przenawożenia po wewnętrznej stronie pola, konieczne jest zredukowanie dawki rozsiewu po stronie granicy. Wiąże się z tym nieznaczne, zbyt niskie nawożenie przed granicą pola.
- Przy małych szerokościach roboczych w razie potrzeby należy zredukować również liczbę obrotów tarcz rozsiewających po stronie pola.

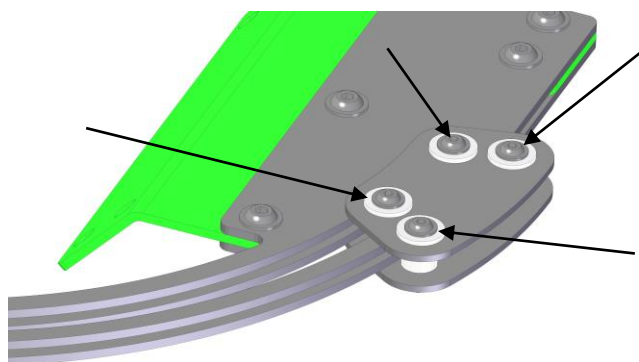
2. Zasady bezpiecznej obsługi:

1. Przed przystąpieniem do pracy należy zapoznać się z instrukcją obsługi rozsiewacza, instrukcją obsługi sterownika i niniejszym załącznikiem.
2. Podczas pracy zachować odległość min. 50 m od rozsiewacza – szczególnie ze strony wysiewanego materiału.
3. Montaż, regulację, przestawianie i konserwację przeprowadzać przy wyłączonym oraz zabezpieczonym przed niepożądanym przetoczeniem ciągniku.

3. Montaż systemu LIMES na rozsiewaczu nawozu:

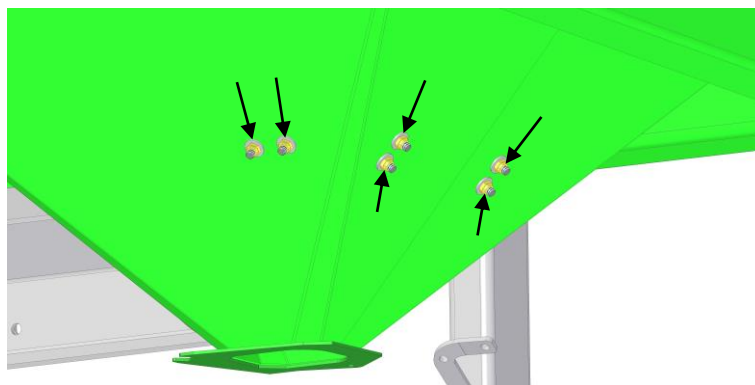
W celu zamontowania LIMES'a do rozsiewaczy SIPMA RN 500 BORYNA, SIPMA RN 610 ANTEK lub SIPMA RN 1000 BORYNA należy:

1. Ustawić rozsiewacz na utwardzonym podłożu w sposób uniemożliwiający jego samowolnemu i niekontrolowanemu przemieszczaniu się.
2. Odkręcić śruby płyt dociskowych (4x M6x30), zdemontować płyty i podkładki z przewodniczy zachowując ich orientację. **(Rys. 2)**



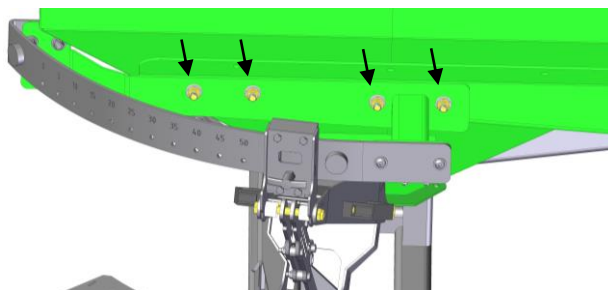
Rys. 2. Miejsce demontażu śrub płyt dociskowych

3. Wykręcić śruby z dolnej części korpusu rozsiewacza (**6 szt.**) w miejscu oznaczonym na rysunkach (**Rys. 3**).

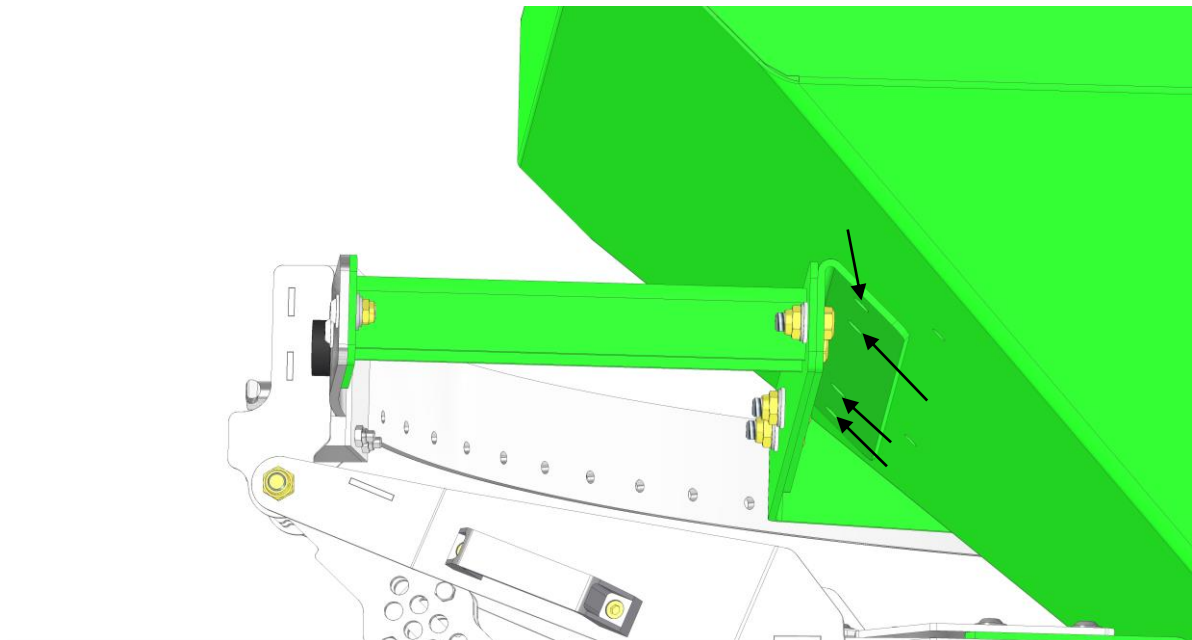


Rys. 3. Umieszczenie zaślepek w korpusie rozsiewacza

4. Przykręcić mocowanie dolne z przewodnicą przy użyciu wcześniej zdemontowanych śrub, oraz mocowanie górne ze skalą przy użyciu śrub dołączonych do zestawu w sposób przedstawiony na rysunkach: (**Rys. 4**, **Rys. 5**). Rozstawienie śrub mocowania górnego różni się między wersjami rozsiewaczy.
- 5.

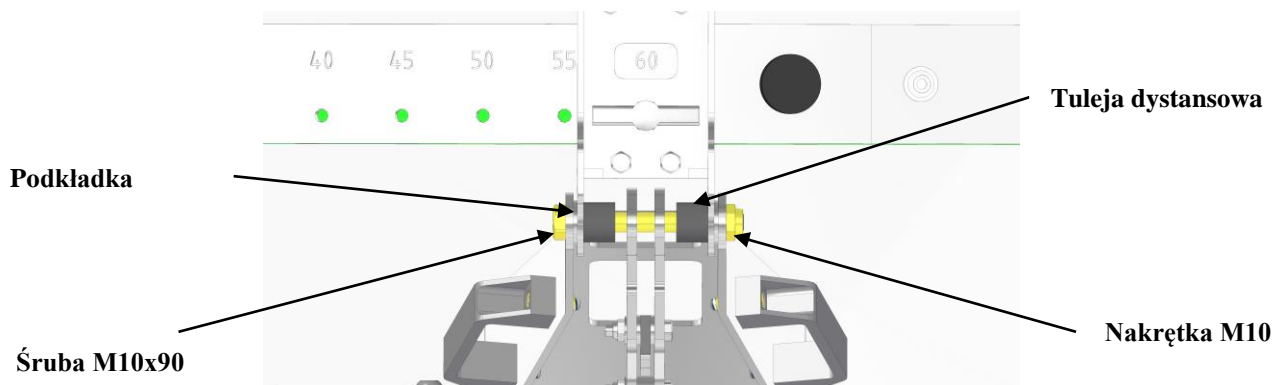


Rys. 4. Montaż dla SIPMA RN 500 BORYNA i RN 1000 BORYNA



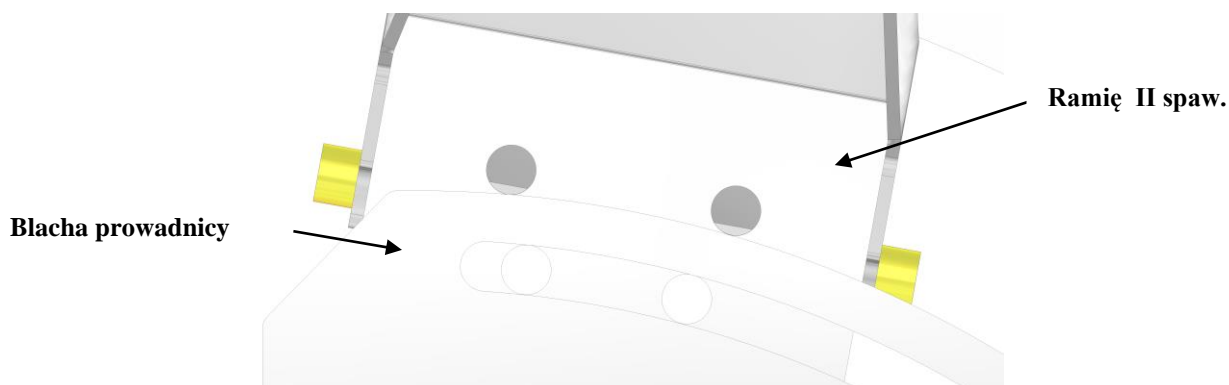
Rys. 5. Montaż dla SIPMA RN 610 ANTEK

6. Odkręcić śrubę M10x90 w górnej części LIMES'a zachowując kolejność podkładek i tulei dystansowych. Następnie przykręcić śrubę przekładając ją jednocześnie przez otwór uchwyty regulacji i otwór regulacji mechanicznej zachowując przy tym odpowiedni układ podkładek i tulei dystansowych (**Rys. 6**).

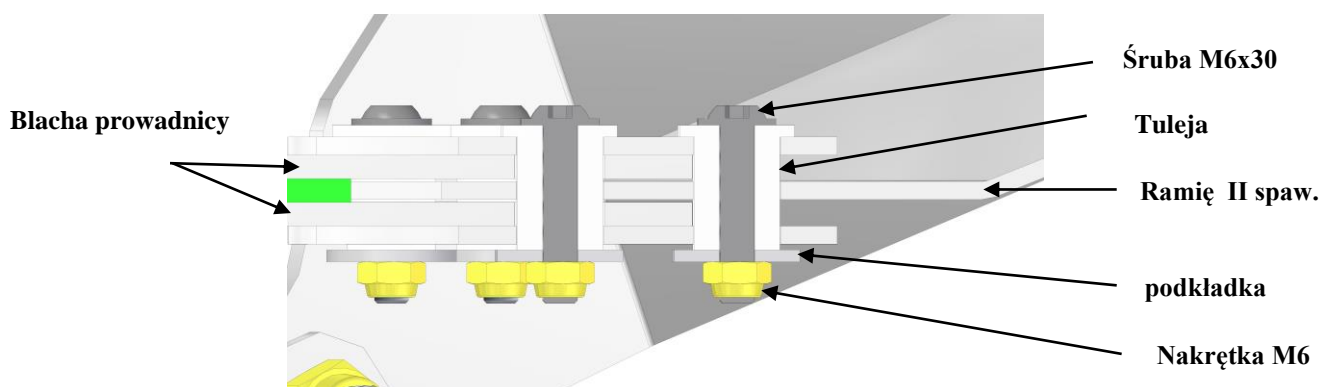


Rys. 6. Rozmieszczenie elementów połączenia ramienia z uchwytem regulacji

7. Blachę ramienia dolnego wsunąć pomiędzy blachy przewodnicy tak, aby dwa otwory były widoczne w wycięciu przewodnicy (**Rys. 7**). Następnie zamontować wcześniej zdemontowane płyty dociskowe z tulejkami i dokręcić śruby mocujące płyty tak żeby urządzenie poruszało się bez większych oporów i zacięć. Rozmieszczenie elementów pokazane zostało na rysunku (**Rys. 8**).
- 8.



Rys. 7. Sposób mocowania ramienia do blachy przewodnicy



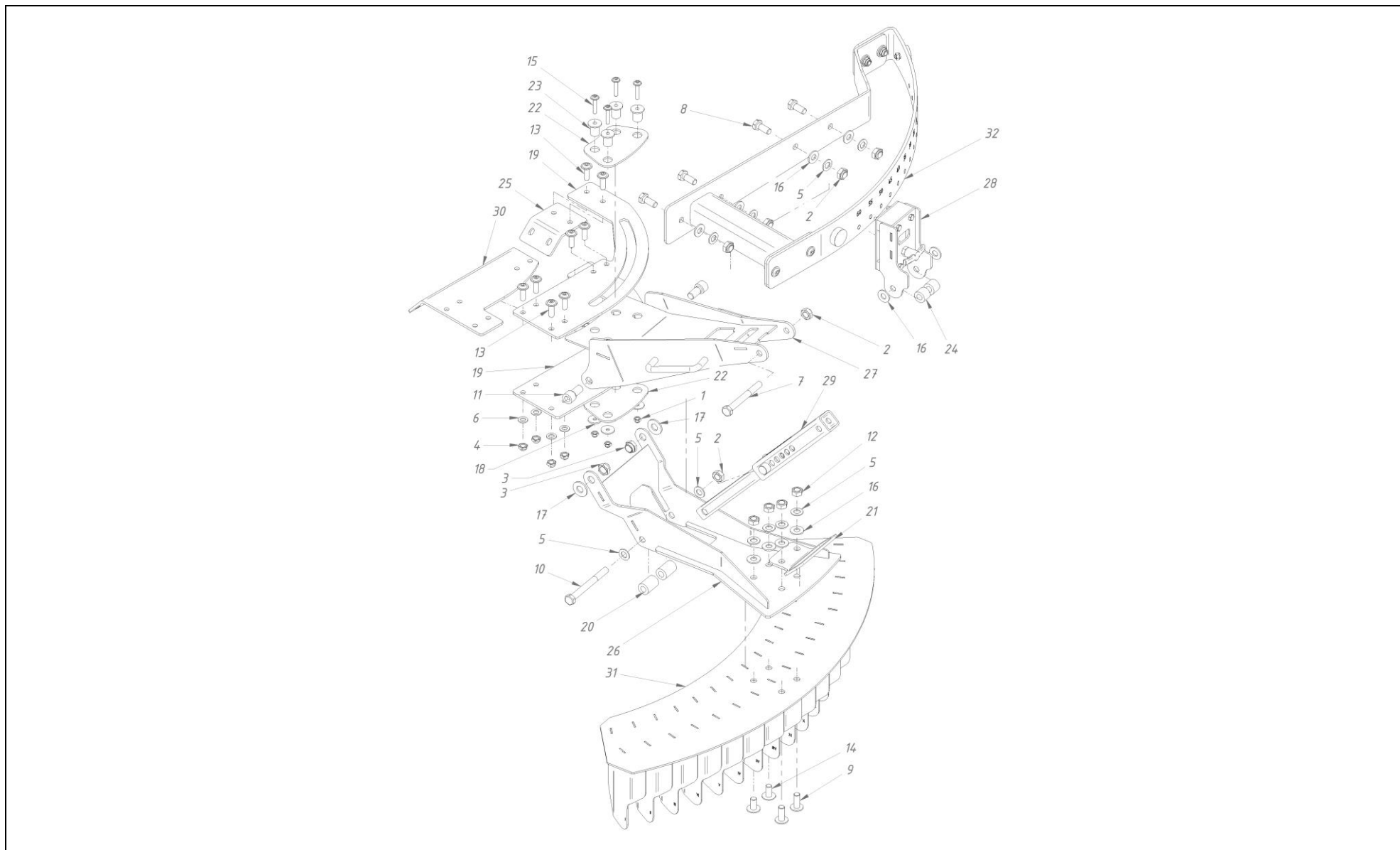
Rys. 8. Przekrój mocowania dolnego

4. LIMES – montaż i aktywacja (dotyczy tylko wersji z silownikiem elektrycznym)

Dla wersji LIMES'a z silownikiem elektrycznym montaż przebiega tak samo, dodatkowo należy podłączyć wtyczkę silnika do wiązki sterownika. Po montażu należy przeprowadzić aktywację i kalibrację urządzenia zgodnie z instrukcją obsługi sterownika.

5. LIMES – katalog części

Tablica 1 2049-170-600.00 LIMES kpl – mech. - lewy

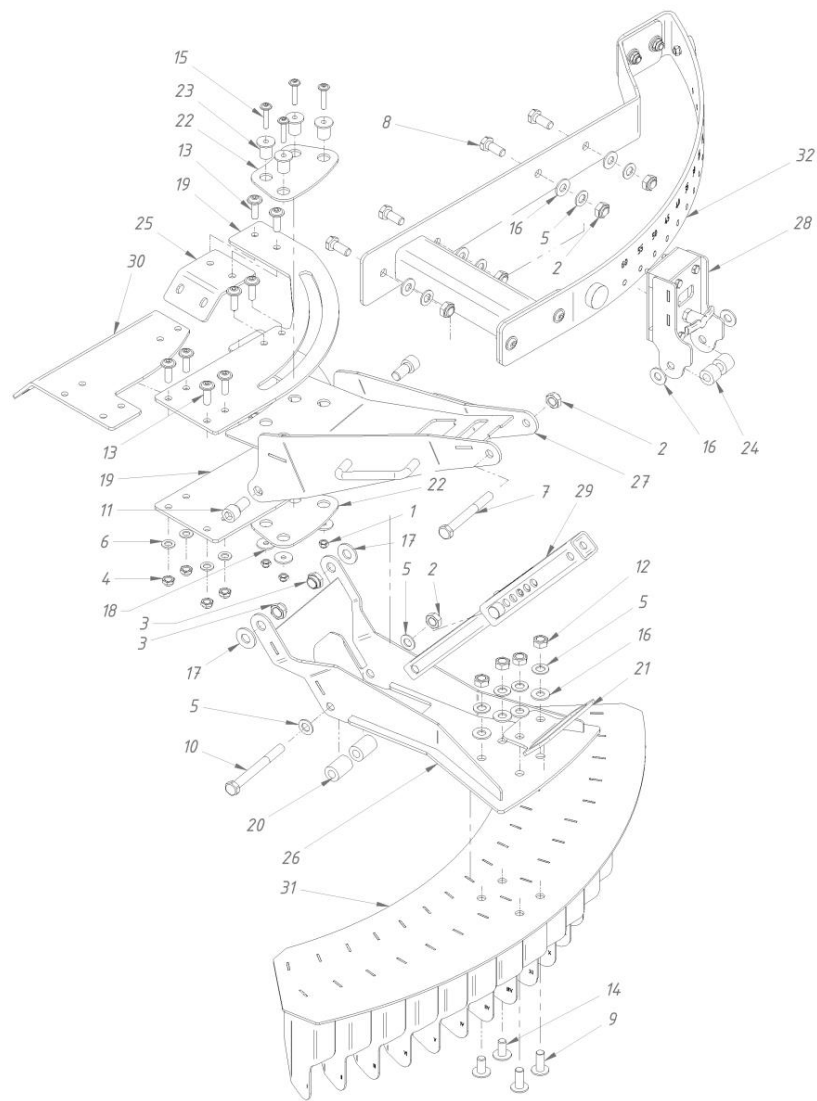


2049-170-600.00 LIMES kpl – mech. - lew

Tablica 1

<i>Nr na rys.</i>	<i>Nr rysunku lub normy</i>	<i>Nazwa części</i>	<i>Ilość</i>	<i>Uwagi</i>
1	0653-156-021	Nakrętka samozab. niska M 6-8-A4-70	4	
2	0653-156-026	Nakrętka samozab. niska M10-A4-80	6	
3	0653-156-027	Nakrętka samozab. niska M 12-8-A4-80	2	
4	0653-156-030	Nakrętka samozab. niska M 8-8-A4-80	8	
5	0653-182-008	Podkładka 10 - A4-70	10	
6	0653-182-010	Podkładka 8 - A4-70	8	
7	0653-312-129	Śruba M10 x 90- 8,8 - A4-70	1	
8	0653-313-058	Śruba M10 x 25 - A4 - 70	4	
9	0653-313-083	Śruba M10x25-8 z tłem soczew. kołn. i gn.6k A2-70	2	
10	0653-313-100	Śruba M10 x 100 - A4 - 70	1	
11	0653-313-144	Śruba M12 x 25 - 8,8 - B - A4-70	2	
12	0653-323-021	Nakrętka sześciokątna M10-8-A4-80	4	
13	0653-513-211	Śruba M8x25 A2-70 z tłem soczew. kołn. i gn.6k	8	
14	0653-513-216	Śruba M10x20 tęb socz.gn-6kt A2-70	2	
15	0653-513-220	Śruba M6x30 z tłem wypukłym powiększonym i gn.6k A2-70	4	
16	1362-690-117	Podkładka 10,2x22x2 0040180000VR	10	
17	1362-690-120	Podkładka 12,5x27x2,5 0040200000VR	2	
18	1362-690-122	Podkładka 6,2x22x2 1004570000VR	4	
19	2049-160-118.10	Blacha przewodnicy	2	
20	2049-160-120.00	Tulejka II	2	
21	2049-160-139.10	Blacha rękojeści	1	
22	2049-160-140.10	Docisk przewodnicy	2	
23	2049-160-141.00	Tulejka III	4	
24	2049-160-143.00	Tulejka IV	2	

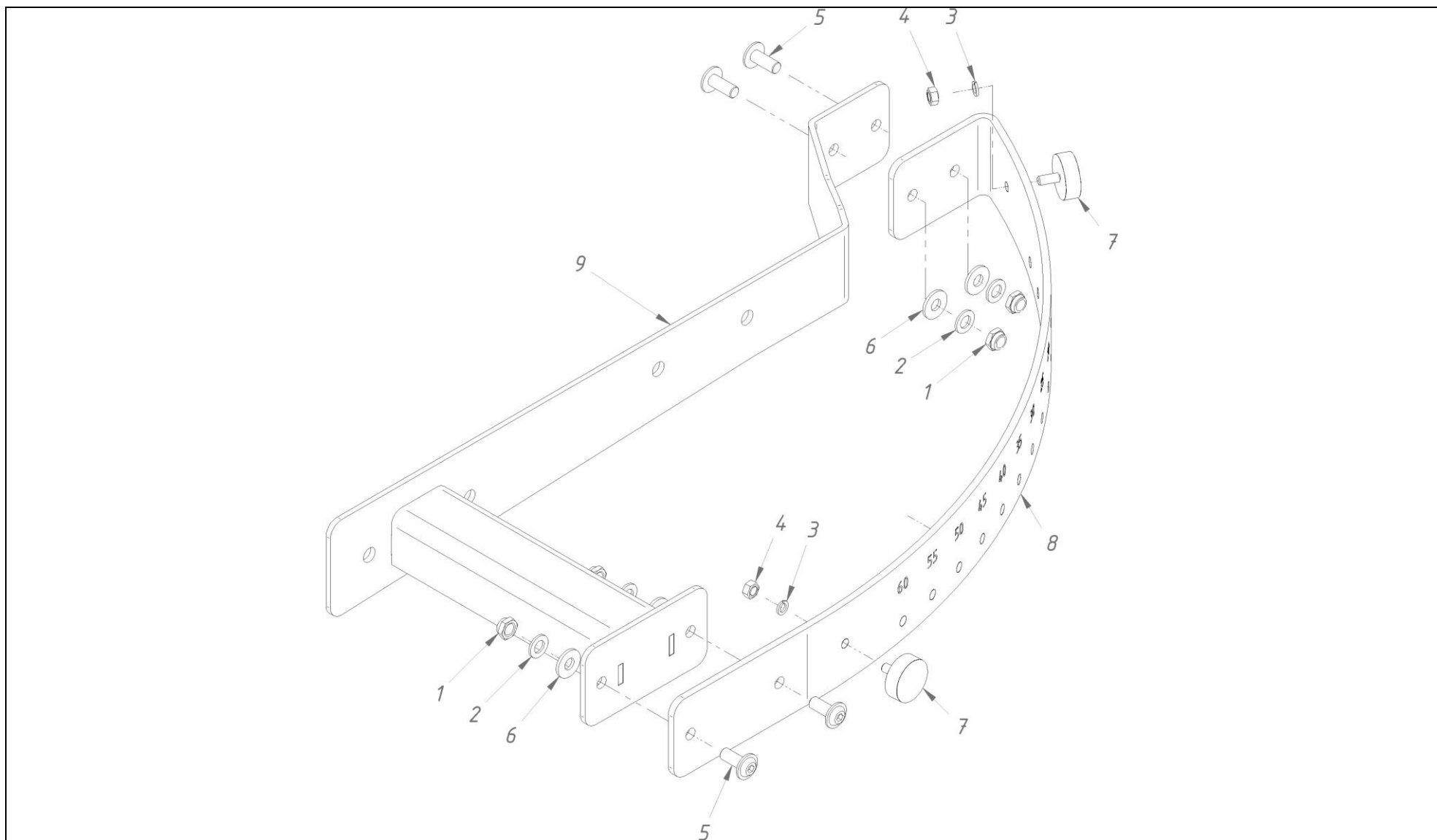
Tablica 1 2049-170-600.00 Limes kpl. – mech. - lewy



2049-170-600.00 LIMES kpl – mech. - lew**Tablica 1**

<i>Nr na rys.</i>	<i>Nr rysunku lub normy</i>	<i>Nazwa części</i>	<i>Ilość</i>	<i>Uwagi</i>
25	2049-160-201.00	Mocowanie limesa II	1	
26	2049-160-520.00	Ramię I spaw.	1	
27	2049-160-530.00	Ramię II spaw.	1	
28	2049-160-560.00	Uchwyt regulacji kpl.	1	
29	2049-160-610.00	Regulacja mech. kpl.	1	
30	2049-170-200.00	Mocowanie limesa I	1	
31	2049-170-510.00	Limes spaw.	1	
32	2049-170-540.00	Prowadnica kpl.	1	

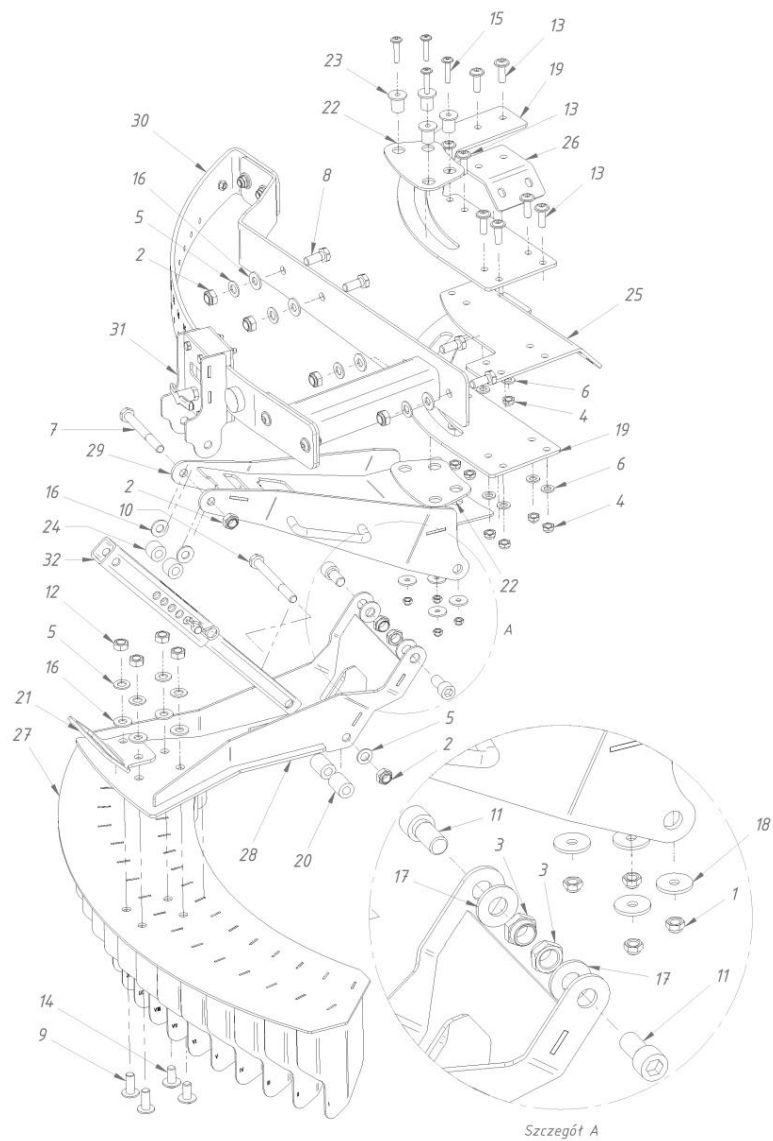
Tablica 2 2049-170-540.00 Prowadnica kpl.



2049-170-540.00 Prowadnica kpl.**Tablica 2**

<i>Nr na rys.</i>	<i>Nr rysunku lub normy</i>	<i>Nazwa części</i>	<i>Ilość</i>	<i>Uwagi</i>
1	0653-156-030	Nakrętka samozab. niska M 8-8-A4-80	4	
2	0653-182-010	Podkładka 8 - A4-70	4	
3	0653-191-015	Podkładka spr. Z 6,1 A4-70	2	
4	0653-322-001	Nakrętka sześciokątna M 6-A4-70	2	
5	0653-513-118	Śruba M8x20 A2-70 z łbem wypukłym powiększonym i gn.6k	4	
6	0829-203-215	Podkładka 8,4 1001470000VR	4	
7	2049-010-172.10	Zderzak gumowy	2	
8	2049-170-128.00	Blacha prowadnicy - skala	1	
9	2049-170-550.00	Mocowanie prowadnicy spaw.	1	

Tablica 3 2049-160-600.00 Limes kpl – mech. - prawy

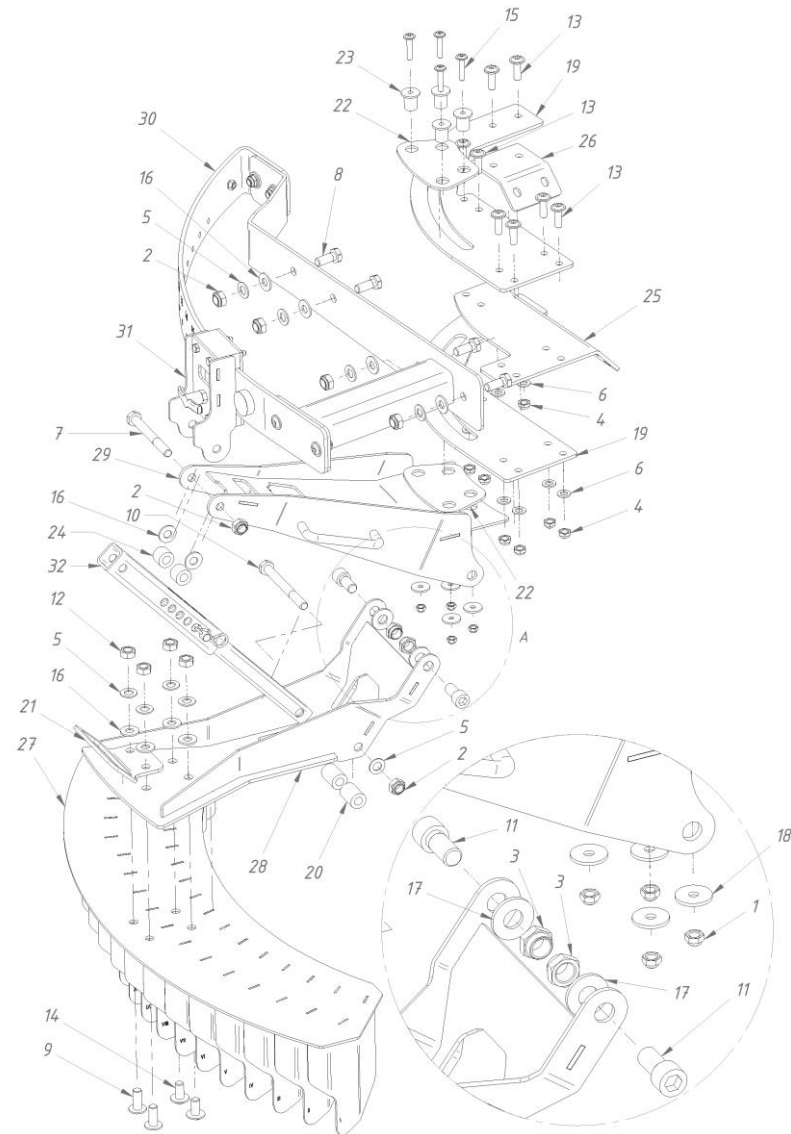


Tablica 4 2049-160-600.00 Limes kpl – mech. - prawy

<i>Nr na rys.</i>	<i>Nr rysunku lub normy</i>	<i>Nazwa części</i>	<i>Ilość</i>	<i>Uwagi</i>
1	0653-156-021	Nakrętka samozab. niska M 6-8-A4-70	4	
2	0653-156-026	Nakrętka samozab. niska M10-A4-80	6	
3	0653-156-027	Nakrętka samozab. niska M 12-8-A4-80	2	
4	0653-156-030	Nakrętka samozab. niska M 8-8-A4-80	8	
5	0653-182-008	Podkładka 10 - A4-70	10	
6	0653-182-010	Podkładka 8 - A4-70	8	
7	0653-312-129	Śruba M10 x 90- 8.8 - A4-70	1	
8	0653-313-058	Śruba M10 x 25 - A4 - 70	4	
9	0653-313-083	Śruba M10x25-8 z tłem soczew. kołn. i gn.6k A2-70	2	
10	0653-313-100	Śruba M10 x 100 - A4 - 70	1	
11	0653-313-144	Śruba M12 x 25 - 8,8 - B - A4-70	2	
12	0653-323-021	Nakrętka sześciokątna M10-8-A4-80	4	
13	0653-513-211	Śruba M8x25 A2-70 z tłem soczew. kołn. i gn.6k	8	
14	0653-513-216	Śruba M10x20 tęb socz.gn-6kt A2-70	2	
15	0653-513-220	Śruba M6x30 z tłem wypukłym powiększonym i gn.6k A2-70	4	
16	1362-690-117	Podkładka 10,2x22x2 0040180000VR	10	
17	1362-690-120	Podkładka 12,5x27x2,5 0040200000VR	2	
18	1362-690-122	Podkładka 6,2x22x2 1004570000VR	4	
19	2049-160-118.10	Blacha przewodnicy	2	
20	2049-160-120.00	Tulejka II	2	

21	2049-160-139.10	Blacha rękojeści	1	
22	2049-160-140.10	Docisk prowadnicy	2	
23	2049-160-141.00	Tulejka III	4	

Tablica 5 2049-160-600.00 Limes kpl – mech. - prawy

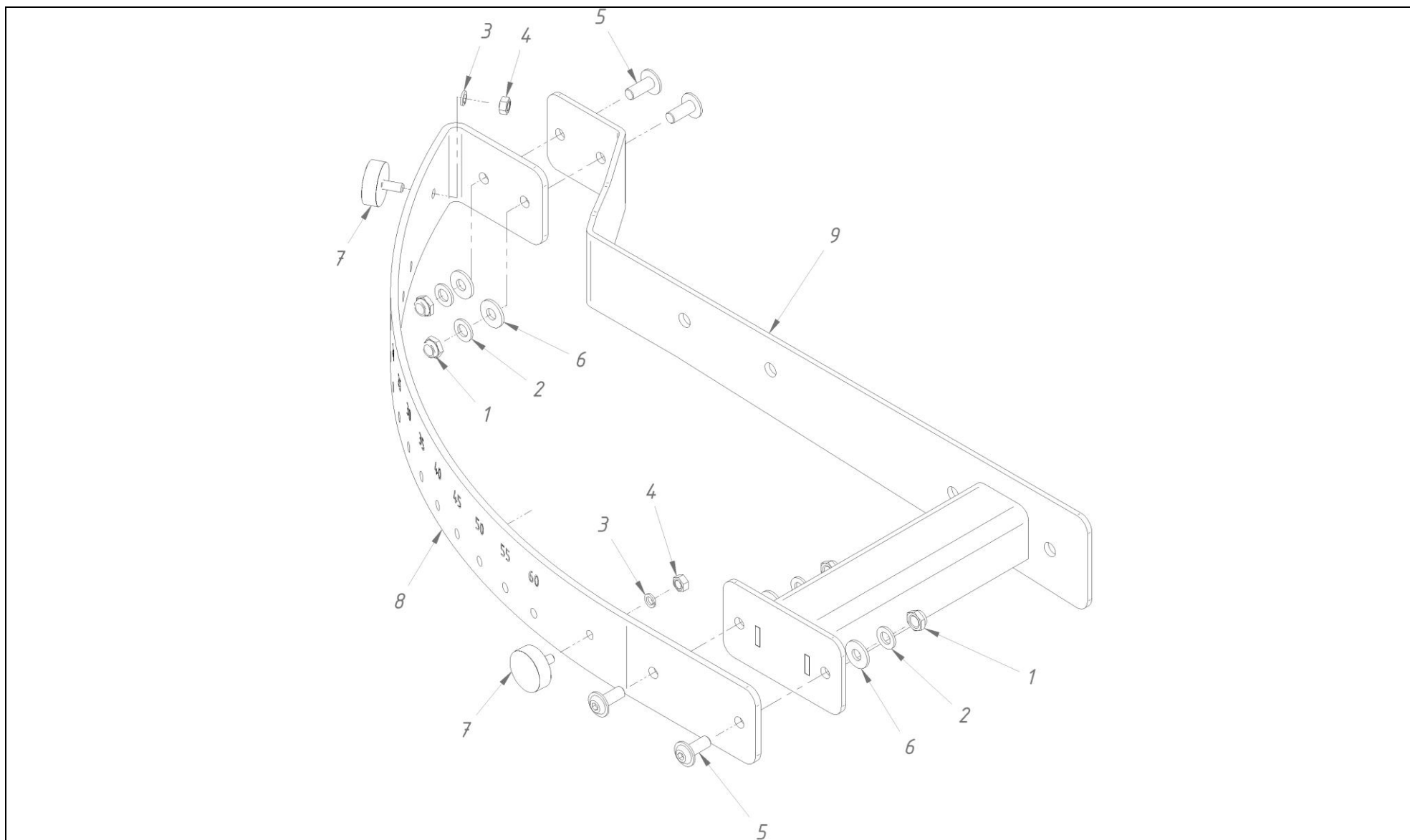


Szczegół A

Tablica 6 2049-160-600.00 Limes kpl – mech. - prawy**Tablica 5**

<i>Nr na rys.</i>	<i>Nr rysunku lub normy</i>	<i>Nazwa części</i>	<i>Ilość</i>	<i>Uwagi</i>
24	2049-160-143.00	Tulejka IV	2	
25	2049-160-200.00	Mocowanie limesa I	1	
26	2049-160-201.00	Mocowanie limesa II	1	
27	2049-160-510.00	Limes spaw.	1	
28	2049-160-520.00	Ramię I spaw.	1	
29	2049-160-530.00	Ramię II spaw.	1	
30	2049-160-540.00	Prowadnica kpl.	1	
31	2049-160-560.00	Uchwyt regulacji kpl.	1	
32	2049-160-610.00	Regulacja mech. kpl.	1	

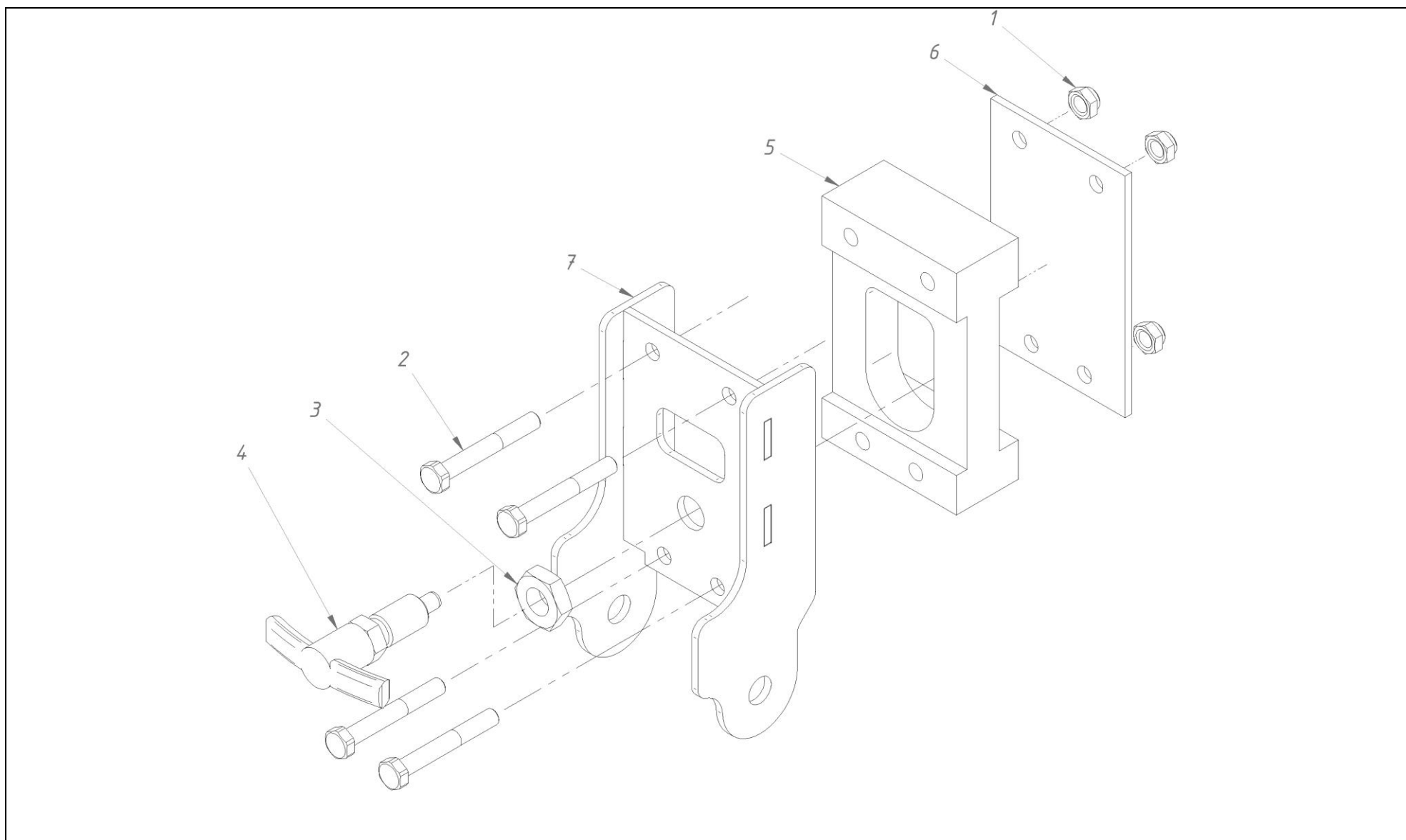
Tablica 7 2049-160-540.00 Prowadnica kpl – prawa



2049-160-540.00 Prowadnica kpl – prawa**Tablica 7**

<i>r na rys.</i>	<i>Nr rysunku lub normy</i>	<i>Nazwa części</i>	<i>Ilość</i>	<i>Uwagi</i>
1	0653-156-030	Nakrętka samozab. niska M 8-8-A4-80	4	
2	0653-182-010	Podkładka 8 - A4-70	4	
3	0653-191-015	Podkładka spr. Z 6,1 A4-70	2	
4	0653-322-001	Nakrętka sześciokątna M 6-A4-70	2	
5	0653-513-118	Śruba M8x20 A2-70 z tłem wypukłym powiększonym i gn.6k	4	
6	0829-203-215	Podkładka 8,4 1001470000VR	4	
7	2049-010-172.10	Zderzak gumowy	2	
8	2049-160-128.00	Blacha prowadnicy - skala	1	
9	2049-160-550.00	Mocowanie prowadnicy spaw.	1	

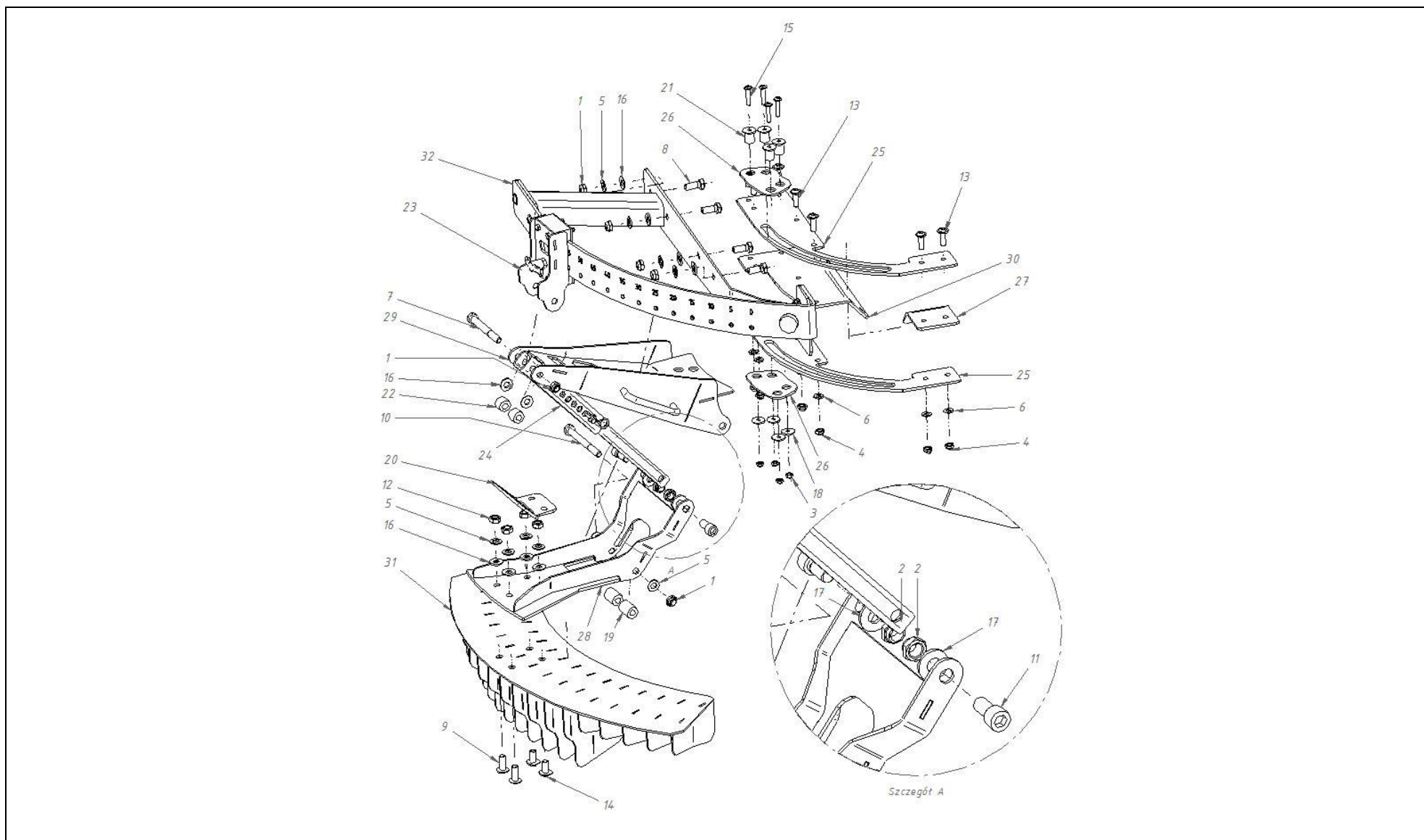
Tablica 8 2049-160-560.00 Uchwyt regulacji kpl.



2049-160-560.00 Uchwyt regulacji kpl.**Tablica 8**

<i>Nr na rys.</i>	<i>Nr rysunku lub normy</i>	<i>Nazwa części</i>	<i>Ilość</i>	<i>Uwagi</i>
1	0653-156-021	Nakrętka samozab. niska M 6-8-A4-70	4	
2	0653-313-062	Śruba M6 x 45 - A4-70	4	
3	0653-524-025	Nakrętka M12x1,5-05-B-A4	1	
4	0829-203-239	Uchwyt ustalający GN 817.4-6-9-C	1	
5	2049-160-134.00	Kostka uchwytu	1	
6	2049-160-135.00	Docisk uchwytu	1	
7	2049-160-570.00	Uchwyt regulacji spaw.	1	

Tablica 7 2060-170-600.00 Limes kpl – mech. - lewy

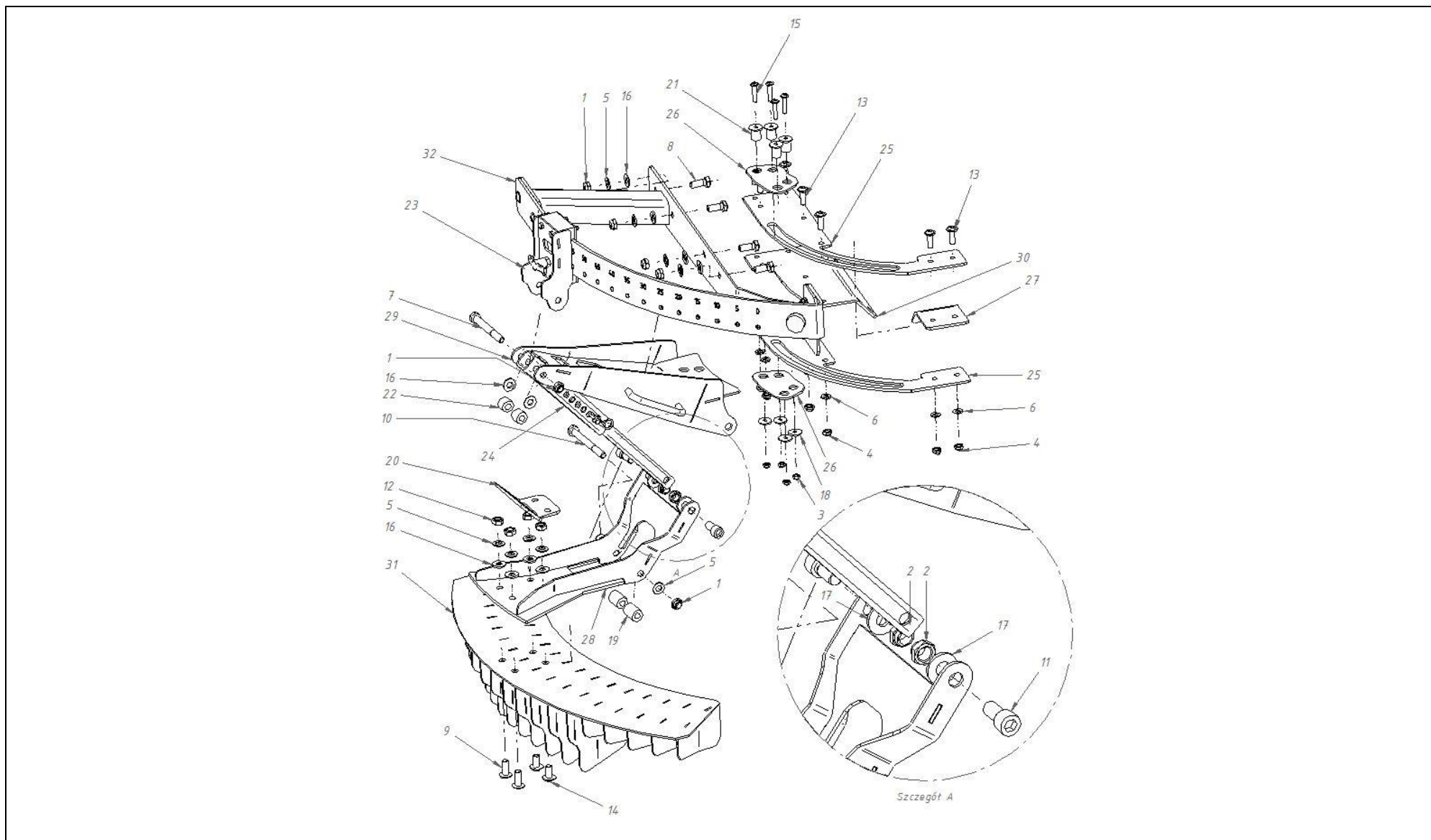


2060-170-600.00 Limes kpl – mech. - lewy

Tablica 7

<i>0</i>	<i>Nr rysunku lub normy</i>	<i>Nazwa części</i>	<i>Ilość</i>	<i>Uwagi</i>
1	0653-156-010	Nakrętka samozab. niska M 10-8-A4-70	6	
2	0653-156-012	Nakrętka samozab. niska M 12-8-A4-70	2	
3	0653-156-021	Nakrętka samozab. niska M 6-8-A4-70	4	
4	0653-156-030	Nakrętka samozab. niska M 8-8-A4-80	7	
5	0653-182-008	Podkładka 10 - A4-70	10	
6	0653-182-010	Podkładka 8 - A4-70	7	
7	0653-312-129	Śruba M10 x 90- 8.8 - A4-70	1	
8	0653-313-058	Śruba M10 x 25 - A4 - 70	4	
9	0653-313-083	Śruba M10x25-8 z tłem soczew. kołn. i gn.6k A2-70	2	
10	0653-313-100	Śruba M10 x 100 - A4 - 70	1	
11	0653-313-144	Śruba M12 x 25 - 8,8 - B - A4-70	2	
12	0653-323-021	Nakrętka sześciokątna M10-8-A4-80	4	
13	0653-513-211	Śruba M8x25 A2-70 z tłem soczew. kołn. i gn.6k	7	
14	0653-513-216	Śruba M10x20 tłem socz.gn-6kt A2-70	2	
15	0653-513-220	Śruba M6x30 z tłem wypukłym powiększonym i gn.6k A2-70	4	
16	1362-690-117	Podkładka 10,2x22x2 0040180000VR	10	
17	1362-690-120	Podkładka 12,5x27x2,5 0040200000VR	2	
18	1362-690-122	Podkładka 6,2x22x2 1004570000VR	4	
19	2049-160-120.00	Tulejka II	2	
20	2049-160-139.10	Blacha rękojeści	1	
21	2049-160-141.00	Tulejka III	4	
22	2049-160-143.00	Tulejka IV	2	
23	2049-160-560.00	Uchwyt regulacji kpl.	1	
24	2049-160-610.00	Regulacja mech. kpl.	1	

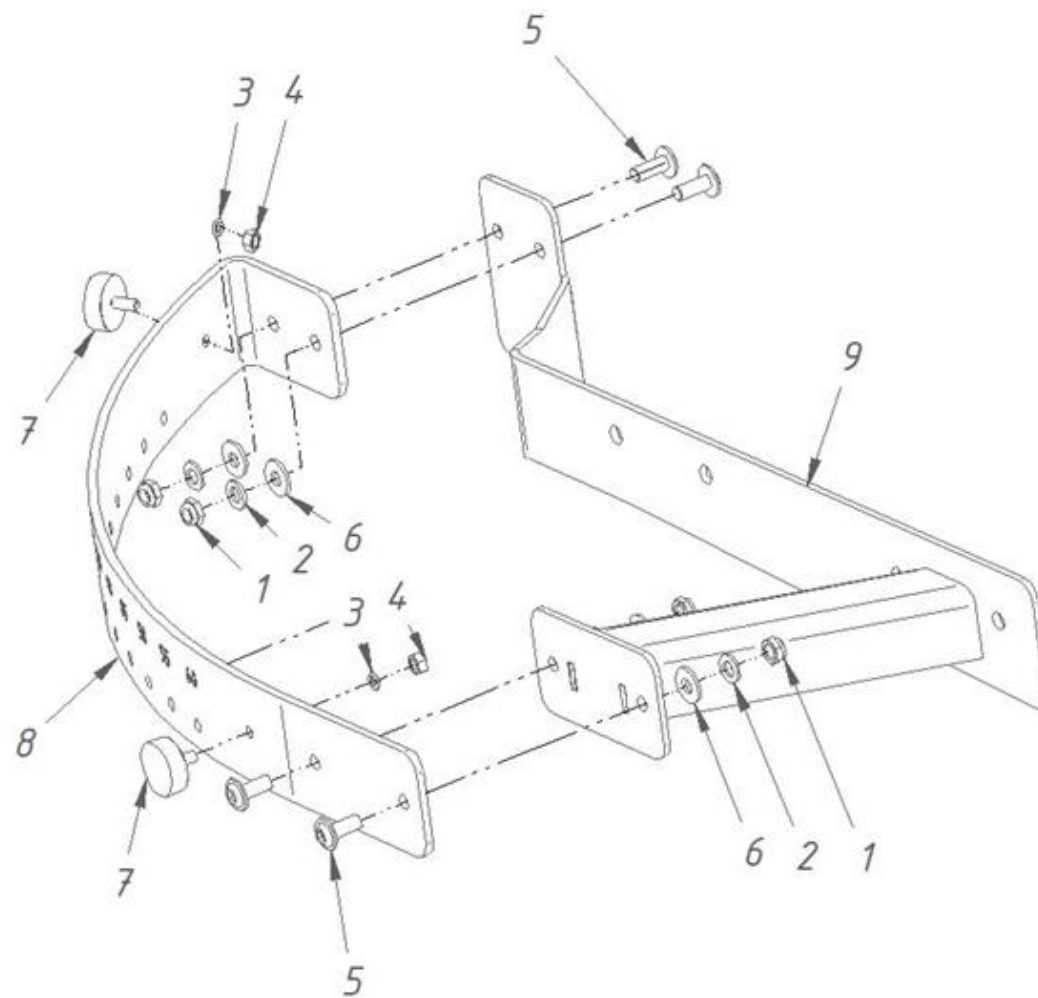
Tablica 7 2060-170-600.00 Limes kpl – mech. - lewy



2060-170-600.00 Limes kpl – mech. - lewy**Tablica 7**

<i>Nr na rys.</i>	<i>Nr rysunku lub normy</i>	<i>Nazwa części</i>	<i>Ilość</i>	<i>Uwagi</i>
25	2060-160-118.10	Blacha przewodnicy	2	
26	2060-160-140.10	Docisk przewodnicy	2	
27	2060-160-200.00	Mocowanie limesa I	1	
28	2060-160-520.00	Ramię I spaw.	1	
29	2060-160-530.00	Ramię II spaw.	1	
30	2060-170-201.00	Mocowanie limesa II	1	
31	2060-170-510.00	Limes spaw.	1	
32	2060-170-540.00	Prowadnica kpl.	1	

Tablica 8 2060-170-540.00 Prowadnica kpl – lewa

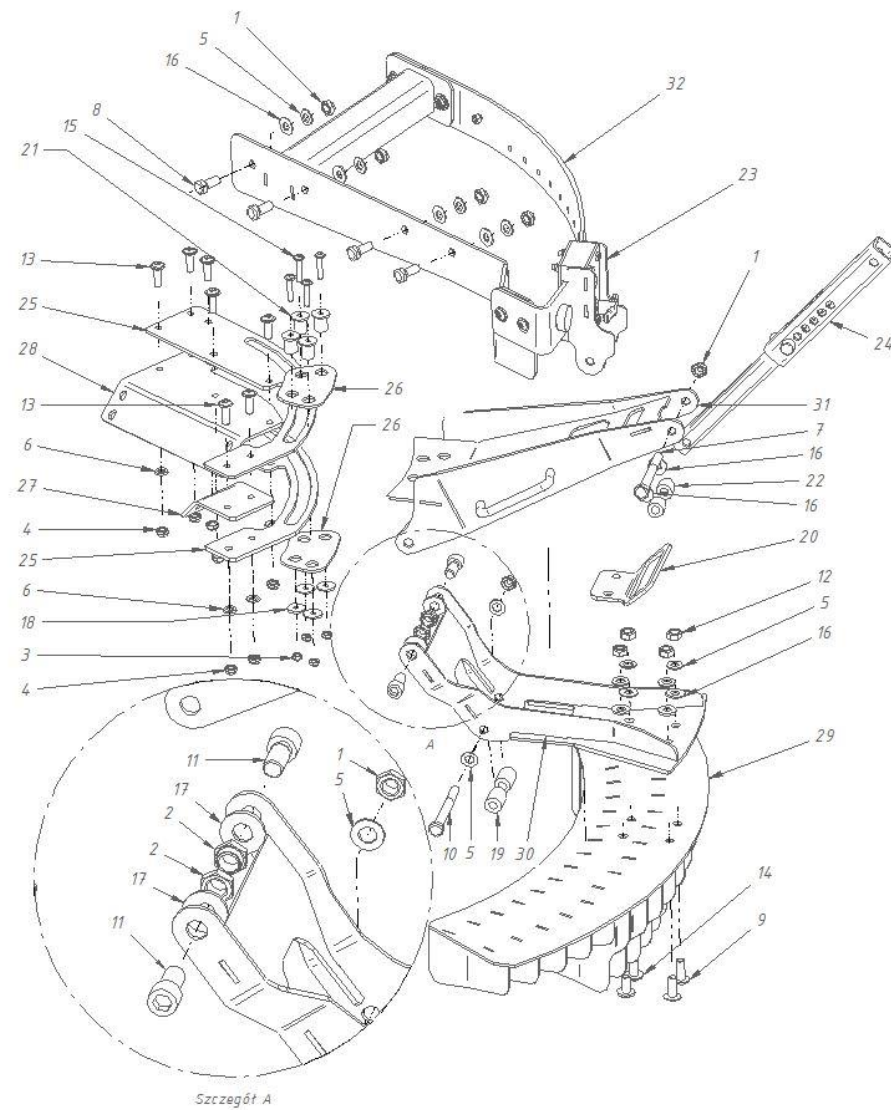


2060-170-540.00 Prowadnica kpl – lewa

Tablica 8

<i>Nr na rys.</i>	<i>Nr rysunku lub normy</i>	<i>Nazwa części</i>	<i>Ilość</i>	<i>Uwagi</i>
1	0653-156-030	Nakrętka samozab. niska M 8-8-A4-80	4	
2	0653-182-010	Podkładka 8 - A4-70	4	
3	0653-191-015	Podkładka spr. Z 6,1 A4-70	2	
4	0653-322-001	Nakrętka sześciokątna M 6-A4-70	2	
5	0653-513-118	Śruba M8x20 A2-70 z łbem wypukłym powiększonym i gn.6k	4	
6	0829-203-215	Podkładka 8,4 1001470000VR	4	
7	2049-010-172.10	Zderzak gumowy	2	
8	2049-170-128.00	Blacha prowadnicy - skala	1	
9	2060-170-550.00	Mocowanie prowadnicy spaw.	1	

Tablica 9 2060-160-600.00 Limes kpl – mech. - prawy

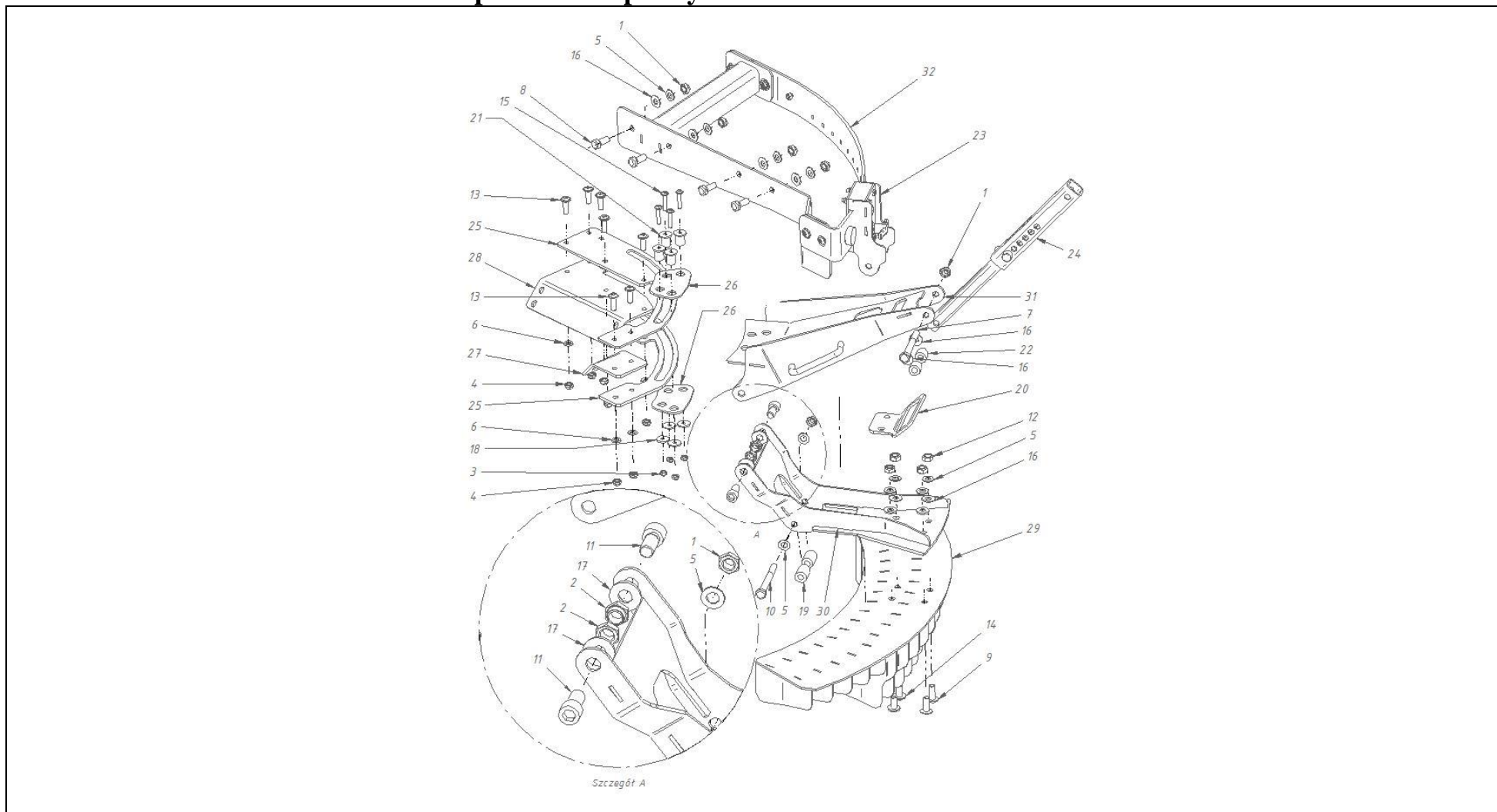


Tablica 10 2060-160-600.00 Limes kpl – mech. - prawy

Tablica 9

<i>Nr na rys.</i>	<i>Nr rysunku lub normy</i>	<i>Nazwa części</i>	<i>Ilość</i>	<i>Uwagi</i>
1	0653-156-010	Nakrętka samozab. niska M 10-8-A4-70	6	
2	0653-156-012	Nakrętka samozab. niska M 12-8-A4-70	2	
3	0653-156-021	Nakrętka samozab. niska M 6-8-A4-70	4	
4	0653-156-030	Nakrętka samozab. niska M 8-8-A4-80	7	
5	0653-182-008	Podkładka 10 - A4-70	10	
6	0653-182-010	Podkładka 8 - A4-70	7	
7	0653-312-129	Śruba M10 x 90- 8.8 - A4-70	1	
8	0653-313-058	Śruba M10 x 25 - A4 - 70	4	
9	0653-313-083	Śruba M10x25-8 z łbem soczew. kołn. i gn.6k A2-70	2	
10	0653-313-100	Śruba M10 x 100 - A4 - 70	1	
11	0653-313-144	Śruba M12 x 25 - 8,8 - B - A4-70	2	
12	0653-323-021	Nakrętka sześciokątna M10-8-A4-80	4	
13	0653-513-211	Śruba M8x25 A2-70 z łbem soczew. kołn. i gn.6k	7	
14	0653-513-216	Śruba M10x20 łeb socz.gn-6kt A2-70	2	
15	0653-513-220	Śruba M6x30 z łbem wypukłym powiększonym i gn.6k A2-70	4	
16	1362-690-117	Podkładka 10,2x22x2 0040180000VR	10	
17	1362-690-120	Podkładka 12,5x27x2,5 0040200000VR	2	
18	1362-690-122	Podkładka 6,2x22x2 1004570000VR	4	
19	2049-160-120.00	Tulejka II	2	
20	2049-160-139.10	Blacha rękojeści	1	
21	2049-160-141.00	Tulejka III	4	
22	2049-160-143.00	Tulejka IV	2	
23	2049-160-560.00	Uchwyt regulacji kpl.	1	
24	2049-160-610.00	Regulacja mech. kpl.	1	

Tablica 9 2060-160-600.00 Limes kpl – mech. - prawy

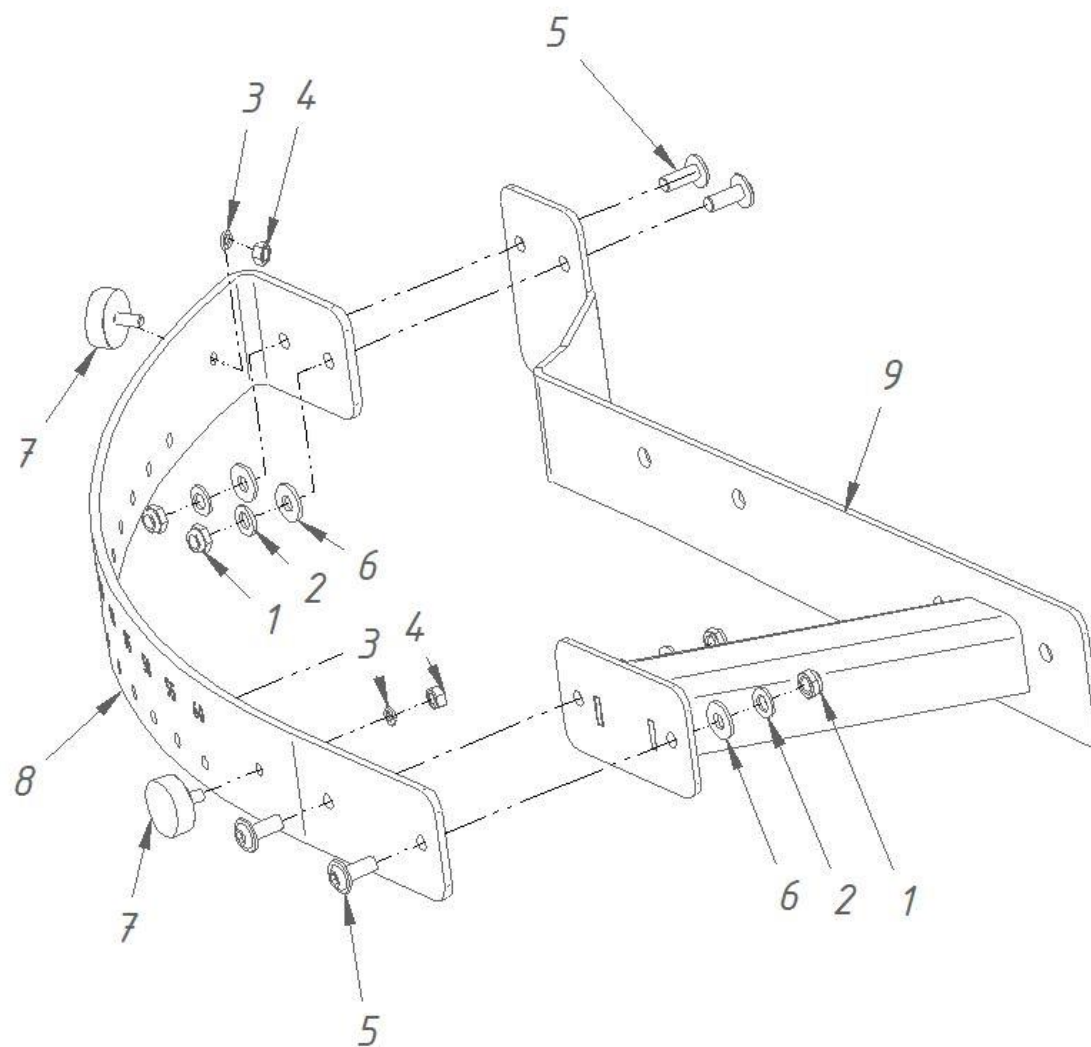


Tablica 11 2060-160-600.00 Limes kpl – mech. - prawy

Tablica 9

<i>Nr na rys.</i>	<i>Nr rysunku lub normy</i>	<i>Nazwa części</i>	<i>Ilość</i>	<i>Uwagi</i>
25	2060-160-118.10	Blacha prowadnicy	2	
26	2060-160-140.10	Docisk prowadnicy	2	
27	2060-160-200.00	Mocowanie limesa I	1	
28	2060-160-201.00	Mocowanie limesa II	1	
29	2060-160-510.00	Limes spaw.	1	
30	2060-160-520.00	Ramię I spaw.	1	
31	2060-160-530.00	Ramię II spaw.	1	
32	2060-160-540.00	Prowadnica kpl.	1	

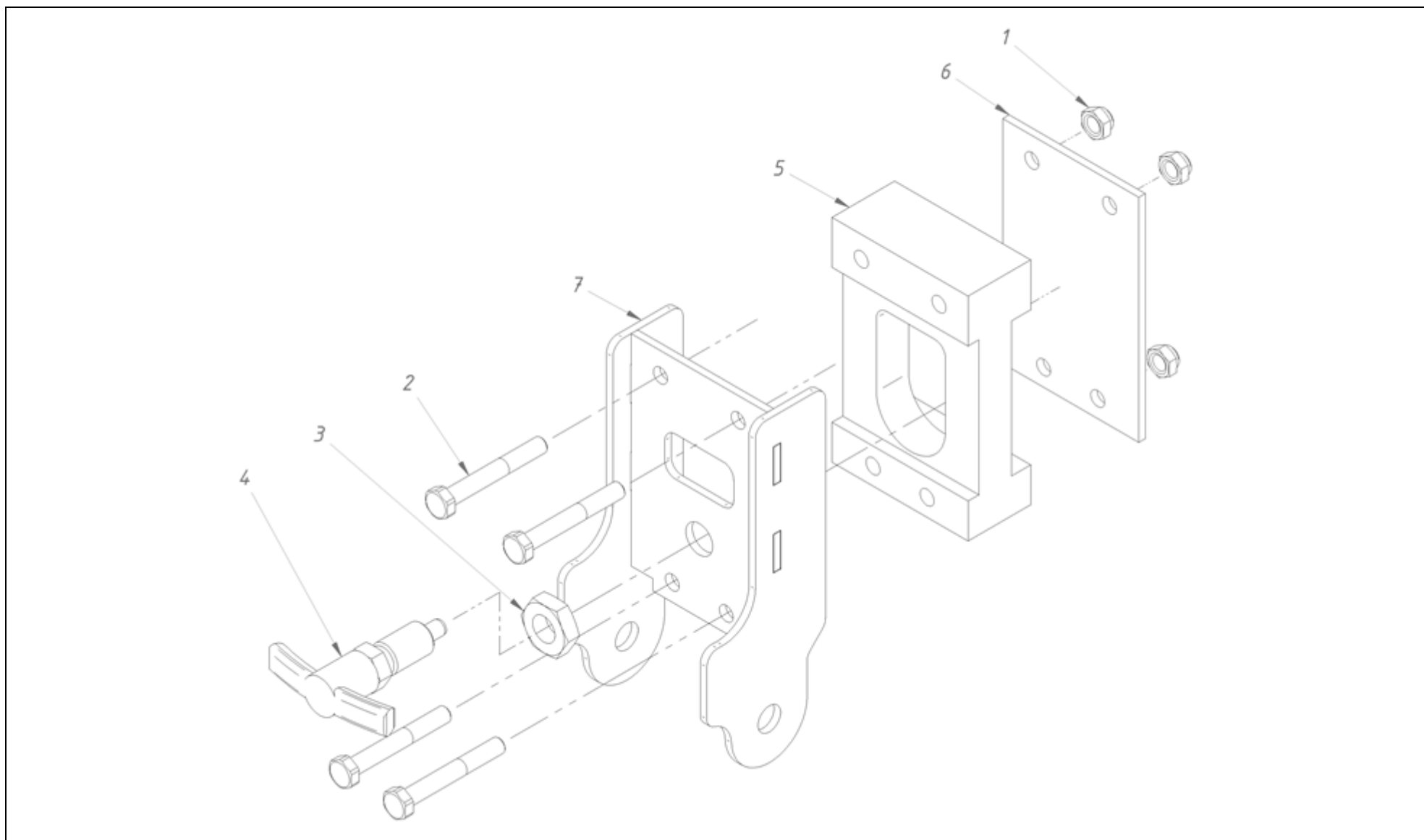
Tablica 10 2060-160-540.00 Prowadnica kpl – prawa



Tablica 11 2060-160-540.00 Prowadnica kpl – prawa**Tablica 10**

<i>Nr na rys.</i>	<i>Nr rysunku lub normy</i>	<i>Nazwa części</i>	<i>Ilość</i>	<i>Uwagi</i>
1	0653-156-030	Nakrętka samozab. niska M 8-8-A4-80	4	
2	0653-182-010	Podkładka 8 - A4-70	4	
3	0653-191-015	Podkładka spr. Z 6,1 A4-70	2	
4	0653-322-001	Nakrętka sześciokątna M 6-A4-70	2	
5	0653-513-118	Śruba M8x20 A2-70 z łbem wypukłym powiększonym i gn.6k	4	
6	0829-203-215	Podkładka 8,4 1001470000VR	4	
7	2049-010-172.10	Zderzak gumowy	2	
8	2049-160-128.00	Blacha prowadnicy - skala	1	
9	2060-160-550.00	Mocowanie prowadnicy spaw.	1	

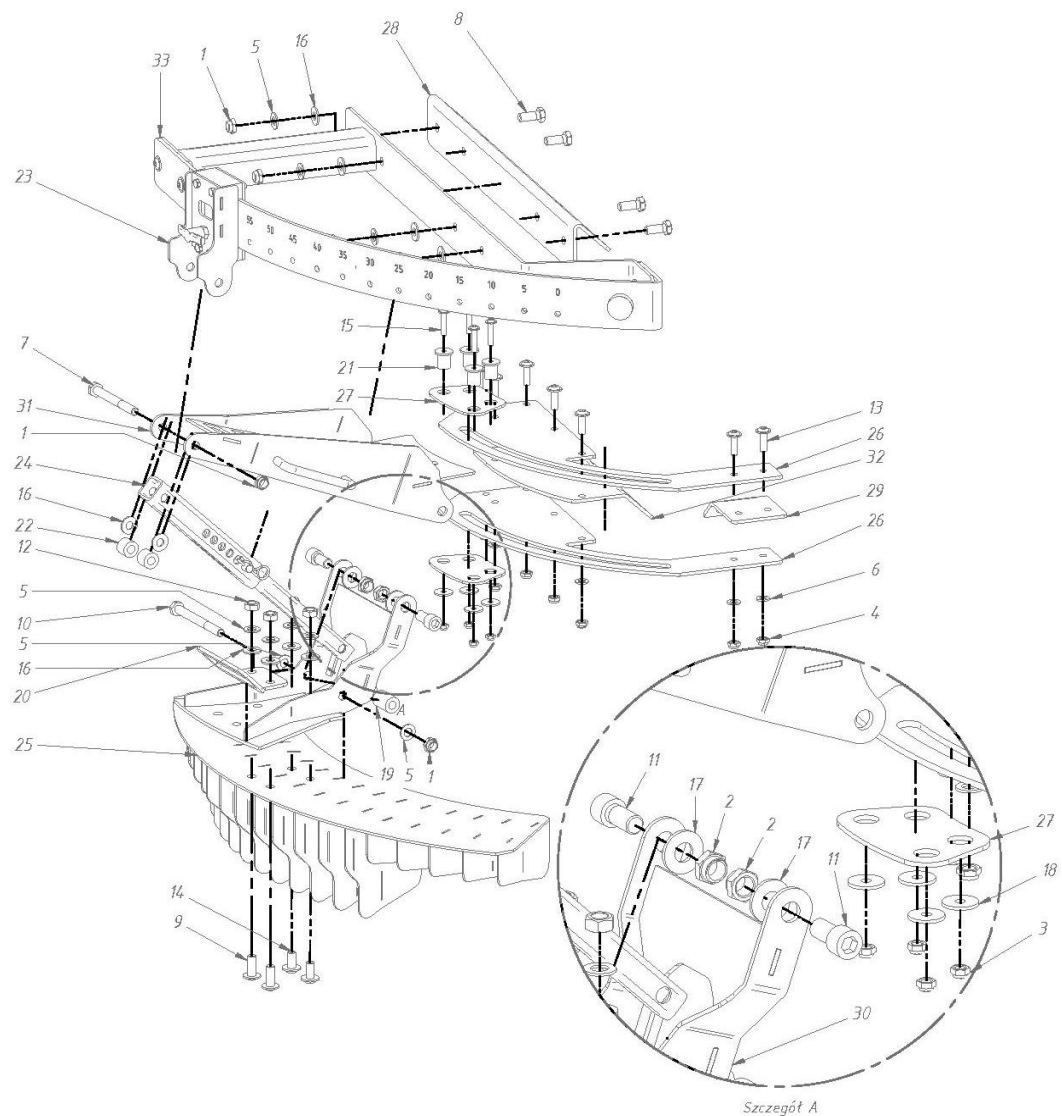
Tablica 12 2049-160-560.00 Uchwyt regulacji kpl.



2049-160-560.00 Uchwyt regulacji kpl.**Tablica 12**

<i>Nr na rys.</i>	<i>Nr rysunku lub normy</i>	<i>Nazwa części</i>	<i>Ilość</i>	<i>Uwagi</i>
1	0653-156-021	Nakrętka samozab. niska M 6-8-A4-70	4	
2	0653-313-062	Śruba M6 x 45 - A4-70	4	
3	0653-524-025	Nakrętka M12x1,5-05-B-A4	1	
4	0829-203-239	Uchwyt ustalający GN 817.4-6-9-C	1	
5	2049-160-134.00	Kostka uchwytu	1	
6	2049-160-135.00	Docisk uchwytu	1	
7	2049-160-570.00	Uchwyt regulacji spaw.	1	

Tablica 12 2069-170-500.00 Limes kpl – mech. - lewy

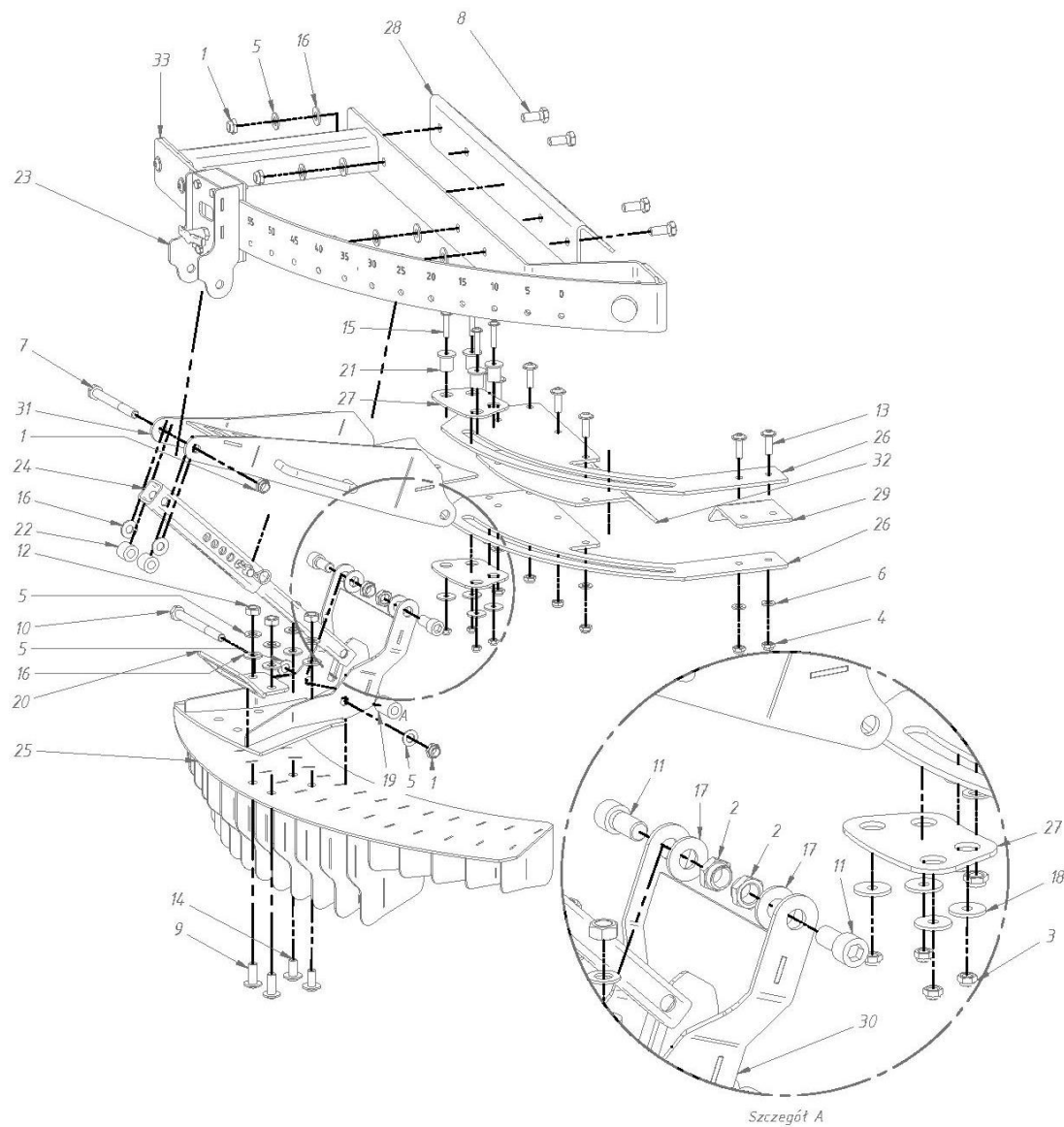


Tablica 13 2069-170-500.00 Limes kpl – mech. - lewy

Tablica 12

<i>Nr na rys.</i>	<i>Nr rysunku lub normy</i>	<i>Nazwa części</i>	<i>Ilość</i>	<i>Uwagi</i>
1	0653-156-010	Nakrętka samozab. niska M 10-8-A4-70	6	
2	0653-156-012	Nakrętka samozab. niska M 12-8-A4-70	2	
3	0653-156-021	Nakrętka samozab. niska M 6-8-A4-70	4	
4	0653-156-030	Nakrętka samozab. niska M 8-8-A4-80	7	
5	0653-182-008	Podkładka 10 - A4-70	10	
6	0653-182-010	Podkładka 8 - A4-70	7	
7	0653-312-129	Śruba M10 x 90- 8.8 - A4-70	1	
8	0653-313-058	Śruba M10 x 25 - A4 - 70	4	
9	0653-313-083	Śruba M10x25-8 z tłem soczew. kołn. i gn.6k A2-70	2	
10	0653-313-100	Śruba M10 x 100 - A4 - 70	1	
11	0653-313-144	Śruba M12 x 25 - 8,8 - B - A4-70	2	
12	0653-323-021	Nakrętka sześciokątna M10-8-A4-80	4	
13	0653-513-211	Śruba M8x25 A2-70 z tłem soczew. kołn. i gn.6k	7	
14	0653-513-216	Śruba M10x20 tęb socz.gn-6kt A2-70	2	
15	0653-513-220	Śruba M6x30 z tłem wypukłym powiększonym i gn.6k A2-70	4	
16	1362-690-117	Podkładka 10,2x22x2 0040180000VR	10	
17	1362-690-120	Podkładka 12,5x27x2,5 0040200000VR	2	
18	1362-690-122	Podkładka 6,2x22x2 1004570000VR	4	
19	2049-160-120.00	Tulejka II	2	
20	2049-160-139.10	Blacha rękojeści	1	
21	2049-160-141.00	Tulejka III	4	
22	2049-160-143.00	Tulejka IV	2	
23	2049-160-560.00	Uchwyt regulacji kpl.	1	
24	2049-160-610.00	Regulacja mech. kpl.	1	

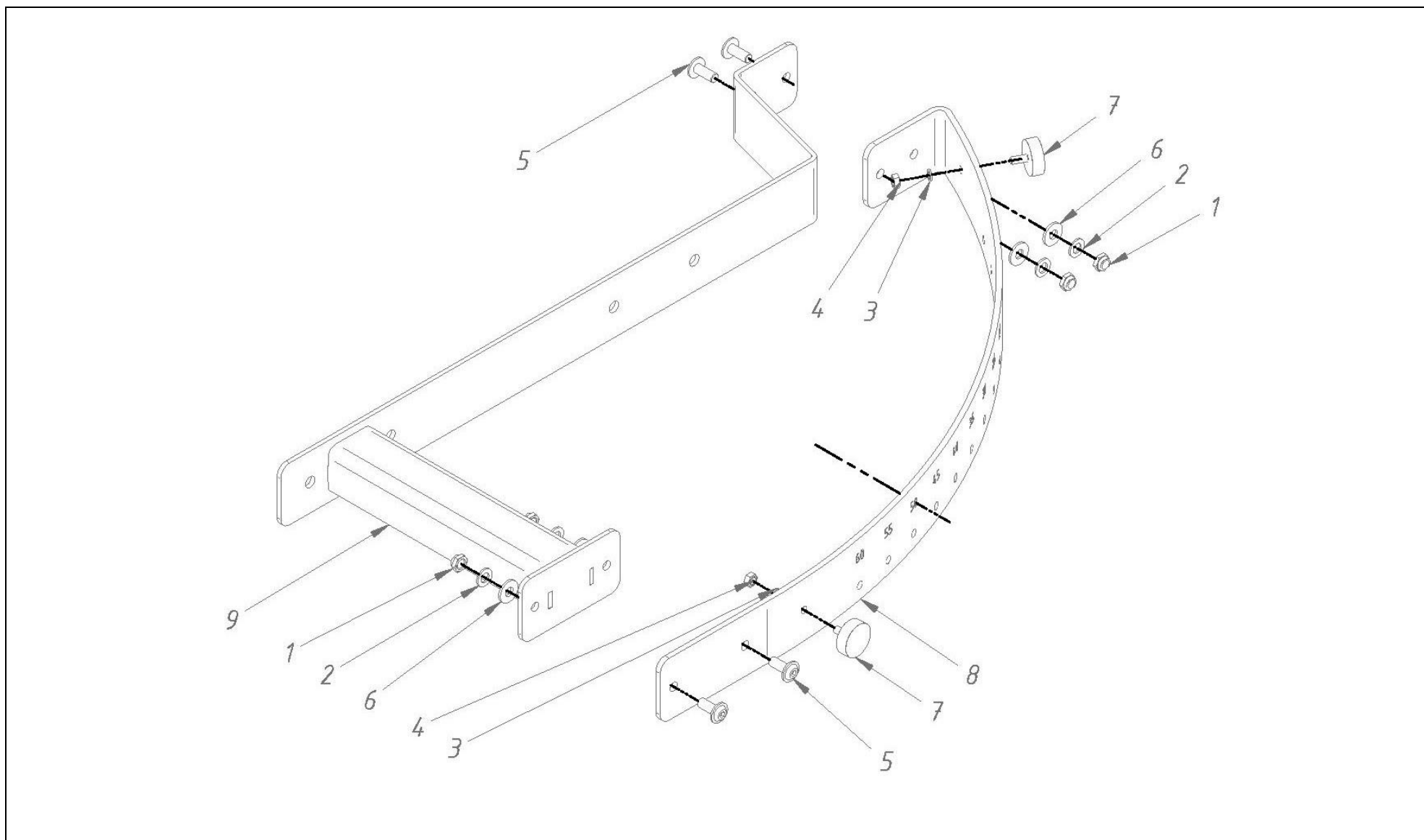
Tablica 12 2069-170-500.00 Limes kpl. – mech. - lewy



Tablica 14 2069-170-500.00 Limes kpl – mech. - lewy**Tablica 12**

<i>Nr na rys.</i>	<i>Nr rysunku lub normy</i>	<i>Nazwa części</i>	<i>Ilość</i>	<i>Uwagi</i>
25	2060-170-510.00	Limes spaw.	1	
26	2069-160-118.10	Blacha prowadnicy	2	
27	2069-160-140.10	Docisk prowadnicy	2	
28	2069-160-200.00	Mocowanie limesa I	1	
29	2069-160-202.00	Mocowanie limesa III	1	
30	2069-160-520.00	Ramię I spaw.	1	
31	2069-160-530.00	Ramię II spaw.	1	
32	2069-170-201.00	Mocowanie limesa II	1	
33	2069-170-540.00	Prowadnica kpl.	1	

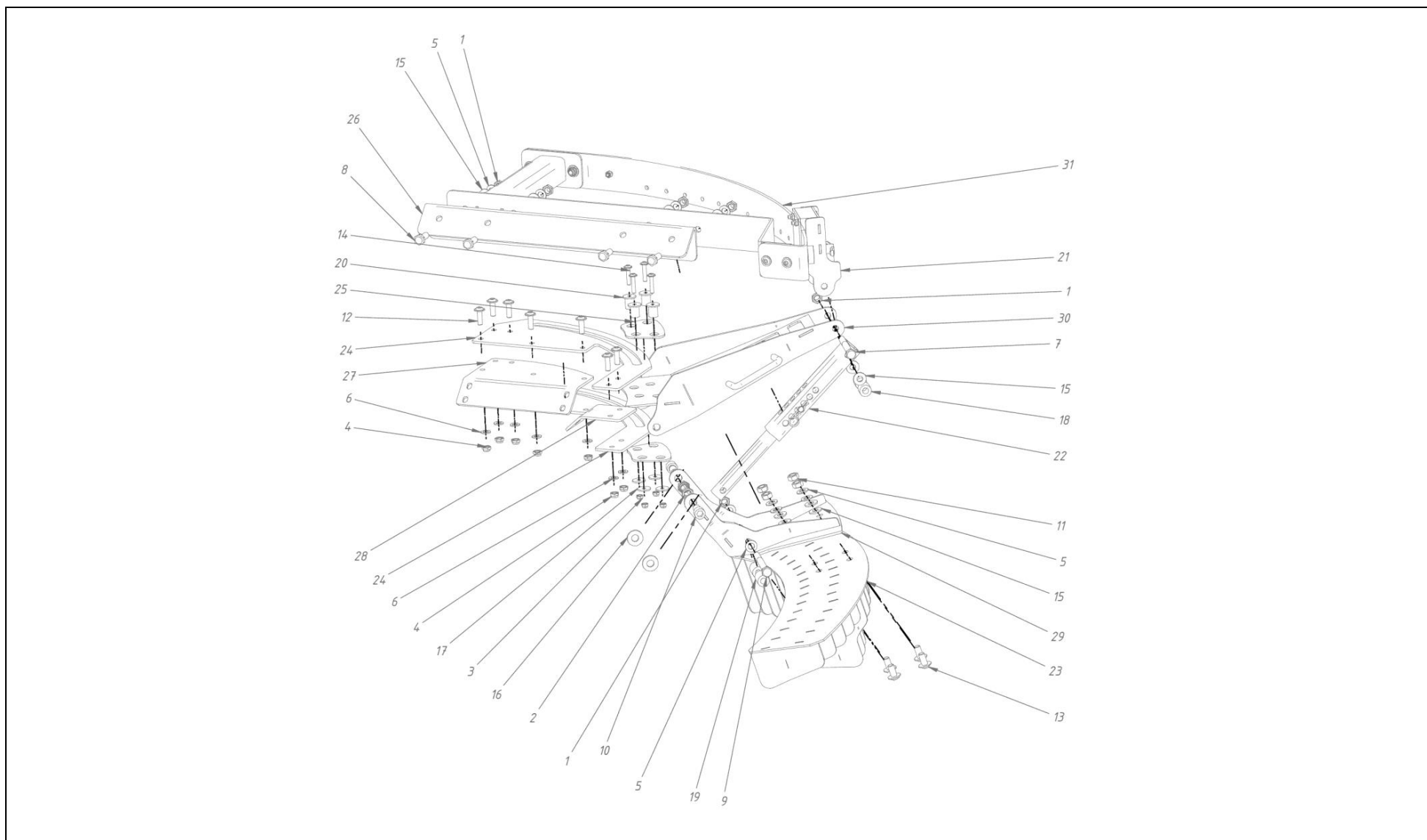
Tablica 13 2069-170-540.00 Prowadnica kpl – lewa



Tablica 14 2069-170-540.00 Prowadnica kpl – lewa**Tablica 13**

<i>Nr na rys.</i>	<i>Nr rysunku lub normy</i>	<i>Nazwa części</i>	<i>Ilość</i>	<i>Uwagi</i>
1	0653-156-030	Nakrętka samozab. niska M 8-8-A4-80	4	
2	0653-182-010	Podkładka 8 - A4-70	4	
3	0653-191-015	Podkładka spr. Z 6,1 A4-70	2	
4	0653-322-001	Nakrętka sześciokątna M 6-A4-70	2	
5	0653-513-118	Śruba M8x20 A2-70 z łbem wypukłym powiększonym i gn.6k	4	
6	0829-203-215	Podkładka 8,4 1001470000VR	4	
7	2049-010-172.10	Zderzak gumowy	2	
8	2069-170-128.00	Blacha prowadnicy - skala	1	
9	2069-170-550.00	Mocowanie prowadnicy spaw.	1	

Tablica 15 2069-160-600.00 Limes kpl – mech. - prawy

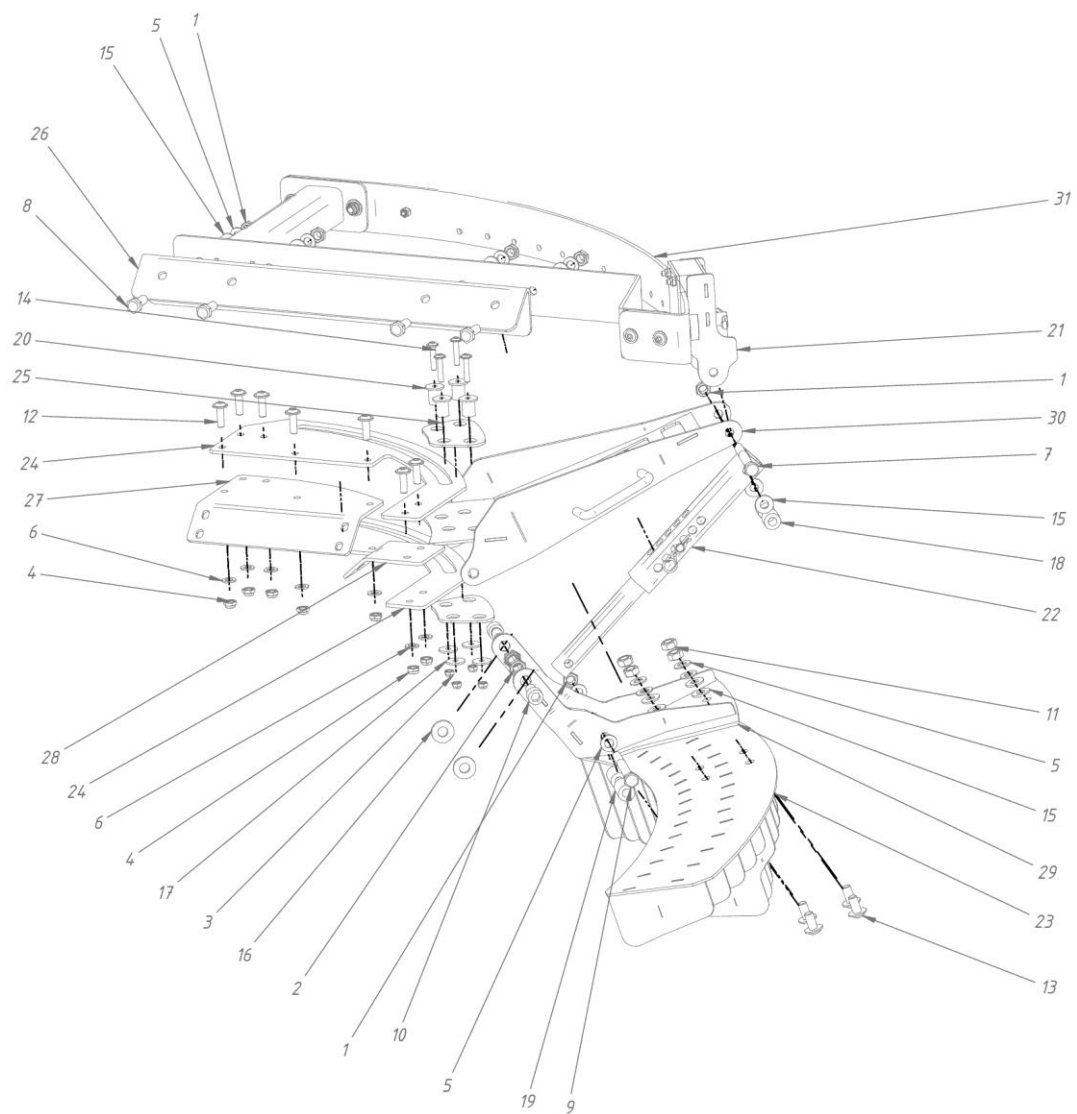


Tablica 16 2069-160-600.00 Limes kpl – mech. - prawy

Tablica 15

<i>Nr na rys.</i>	<i>Nr rysunku lub normy</i>	<i>Nazwa części</i>	<i>Ilość</i>	<i>Uwagi</i>
1	0653-156-010	Nakrętka samozab. niska M 10-8-A4-70	6	
2	0653-156-012	Nakrętka samozab. niska M 12-8-A4-70	2	
3	0653-156-021	Nakrętka samozab. niska M 6-8-A4-70	4	
4	0653-156-030	Nakrętka samozab. niska M 8-8-A4-80	7	
5	0653-182-008	Podkładka 10 - A4-70	10	
6	0653-182-010	Podkładka 8 - A4-70	7	
7	0653-312-129	Śruba M10 x 90- 8.8 - A4-70	1	
8	0653-313-058	Śruba M10 x 25 - A4 - 70	4	
9	0653-313-100	Śruba M10 x 100 - A4 - 70	1	
10	0653-313-144	Śruba M12 x 25 - 8,8 - B - A4-70	2	
11	0653-323-021	Nakrętka sześciokątna M10-8-A4-80	4	
12	0653-513-211	Śruba M8x25 A2-70 z tłem soczew. kołn. i gn.6k	7	
13	0653-513-216	Śruba M10x20 tłem socz.gn-6kt A2-70	4	
14	0653-513-220	Śruba M6x30 z tłem wypukłym powiększonym i gn.6k A2-70	4	
15	1362-690-117	Podkładka 10,2x22x2 0040180000VR	10	
16	1362-690-120	Podkładka 12,5x27x2,5 0040200000VR	2	
17	1362-690-122	Podkładka 6,2x22x2 1004570000VR	4	
18	2049-160-119.00	Tulejka I	2	
19	2049-160-120.00	Tulejka II	2	
20	2049-160-141.00	Tulejka III	4	
21	2049-160-560.00	Uchwyt regulacji kpl.	1	
22	2049-160-610.00	Regulacja mech. kpl.	1	
23	2060-160-510.00	Limes spaw.	1	
24	2069-160-118.10	Blacha przewodnicy	2	

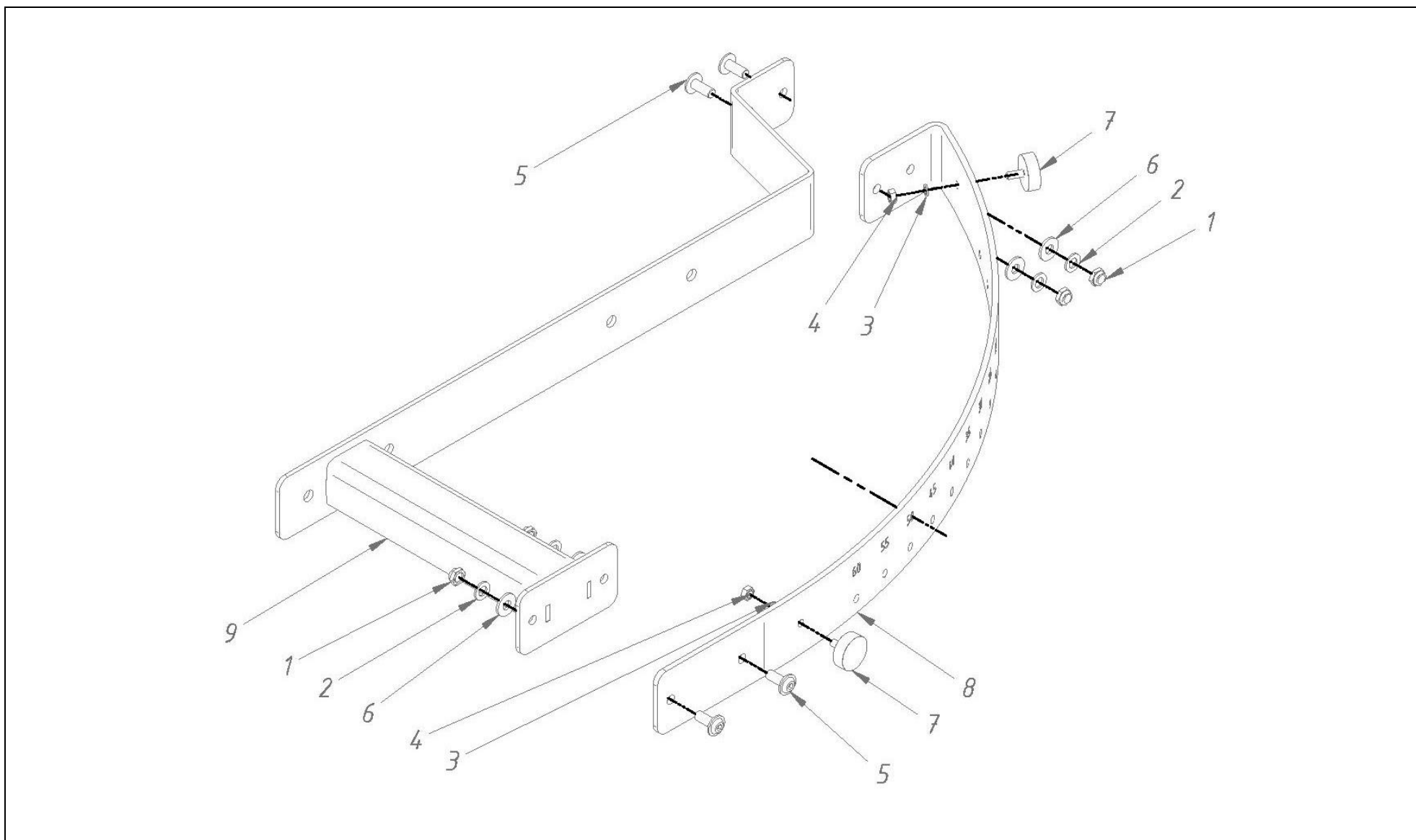
Tablica 17 2069-160-600.00 Limes kpl. – mech. - prawy



Tablica 18 2069-160-600.00 Limes kpl – mech. - prawy**Tablica 17**

<i>Nr na rys.</i>	<i>Nr rysunku lub normy</i>	<i>Nazwa części</i>	<i>Ilość</i>	<i>Uwagi</i>
25	2069-160-140.10	Docisk prowadnicy	2	
26	2069-160-200.00	Mocowanie limesa I	2	
27	2069-160-201.00	Mocowanie limesa II	1	
28	2069-160-202.00	Mocowanie limesa III	1	
29	2069-160-520.00	Ramię I spaw.	1	
30	2069-160-530.00	Ramię II spaw.	1	
31	2069-160-540.00	Prowadnica kpl.	1	

Tablica 19 2069-160-540.00 Prowadnica kpl – prawa

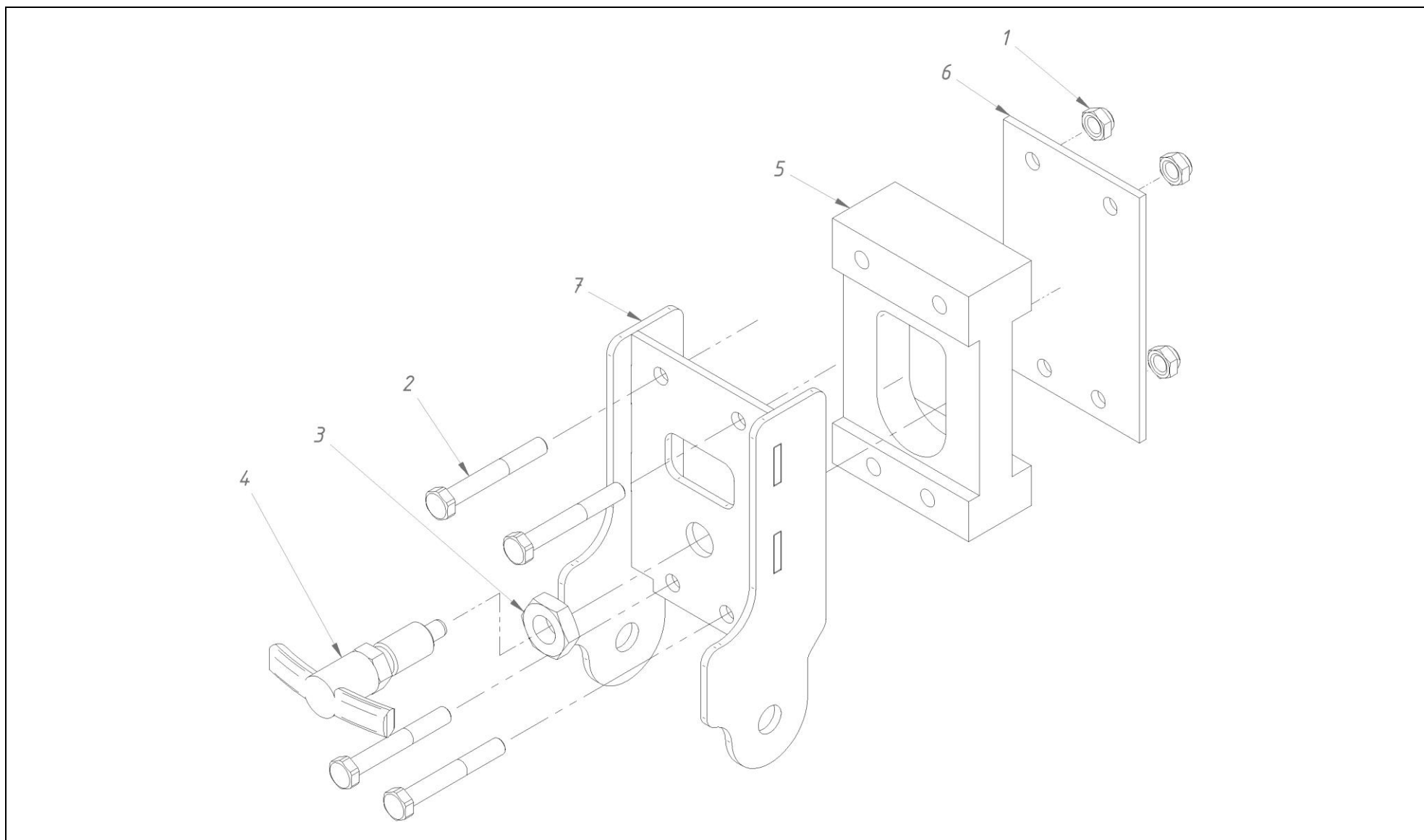


Tablica 20 2069-160-540.00 Prowadnica kpl – prawa

Tablica 19

<i>Nr na rys.</i>	<i>Nr rysunku lub normy</i>	<i>Nazwa części</i>	<i>Ilość</i>	<i>Uwagi</i>
1	0653-156-030	Nakrętka samozab. niska M 8-8-A4-80	4	
2	0653-182-010	Podkładka 8 - A4-70	4	
3	0653-191-015	Podkładka spr. Z 6,1 A4-70	2	
4	0653-322-001	Nakrętka sześciokątna M 6-A4-70	2	
5	0653-513-118	Śruba M8x20 A2-70 z tłem wypukłym powiększonym i gn.6k	4	
6	0829-203-215	Podkładka 8,4 1001470000VR	4	
7	2049-010-172.10	Zderzak gumowy	2	
8	2069-160-128.00	Blacha prowadnicy - skala	1	
9	2069-160-550.00	Mocowanie prowadnicy spaw.	1	

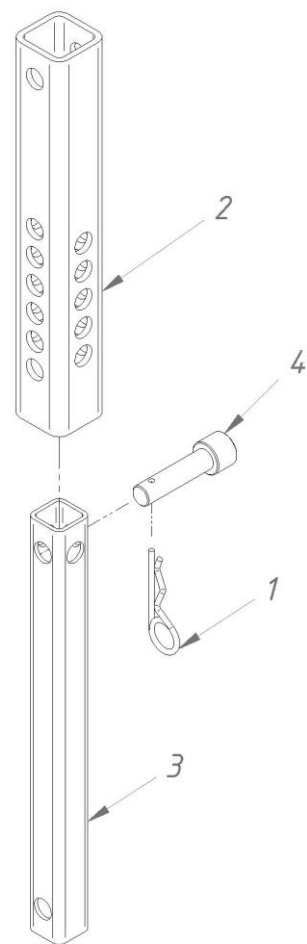
Tablica 21 2049-160-560.00 Uchwyt regulacji kpl.



Tablica 22 2049-160-560.00 Uchwyt regulacji kpl.**Tablica 21**

<i>Nr na rys.</i>	<i>Nr rysunku lub normy</i>	<i>Nazwa części</i>	<i>Ilość</i>	<i>Uwagi</i>
1	0653-156-021	Nakrętka samozab. niska M 6-8-A4-70	4	
2	0653-313-062	Śruba M6 x 45 - A4-70	4	
3	0653-524-025	Nakrętka M12x1,5-05-B-A4	1	
4	0829-203-239	Uchwyt ustalający GN 817.4-6-9-C	1	
5	2049-160-134.00	Kostka uchwytu	1	
6	2049-160-135.00	Docisk uchwytu	1	
7	2049-160-570.00	Uchwyt regulacji spaw.	1	

Tablica 23 2049-160-610.00 Regulacja mech. kpl.



Tablica 24 2049-160-610.00 Regulacja mech. kpl.**Tablica 23**

<i>Nr na rys.</i>	<i>Nr rysunku lub normy</i>	<i>Nazwa części</i>	<i>Ilość</i>	<i>Uwagi</i>
1	0651-610-073	Zawleczka 2,5 x 42 A- St A2	1	
2	2049-160-136.01	Belka regulacji I	1	
3	2049-160-137.01	Belka regulacji II	1	
4	2049-160-138.01	Sworzeń blokujący	1	



SIPMA S.A.

ul. Budowlana 26

20-469 Lublin, Polska

tel. (+48) 81 44 14 100

www.sipma.pl